

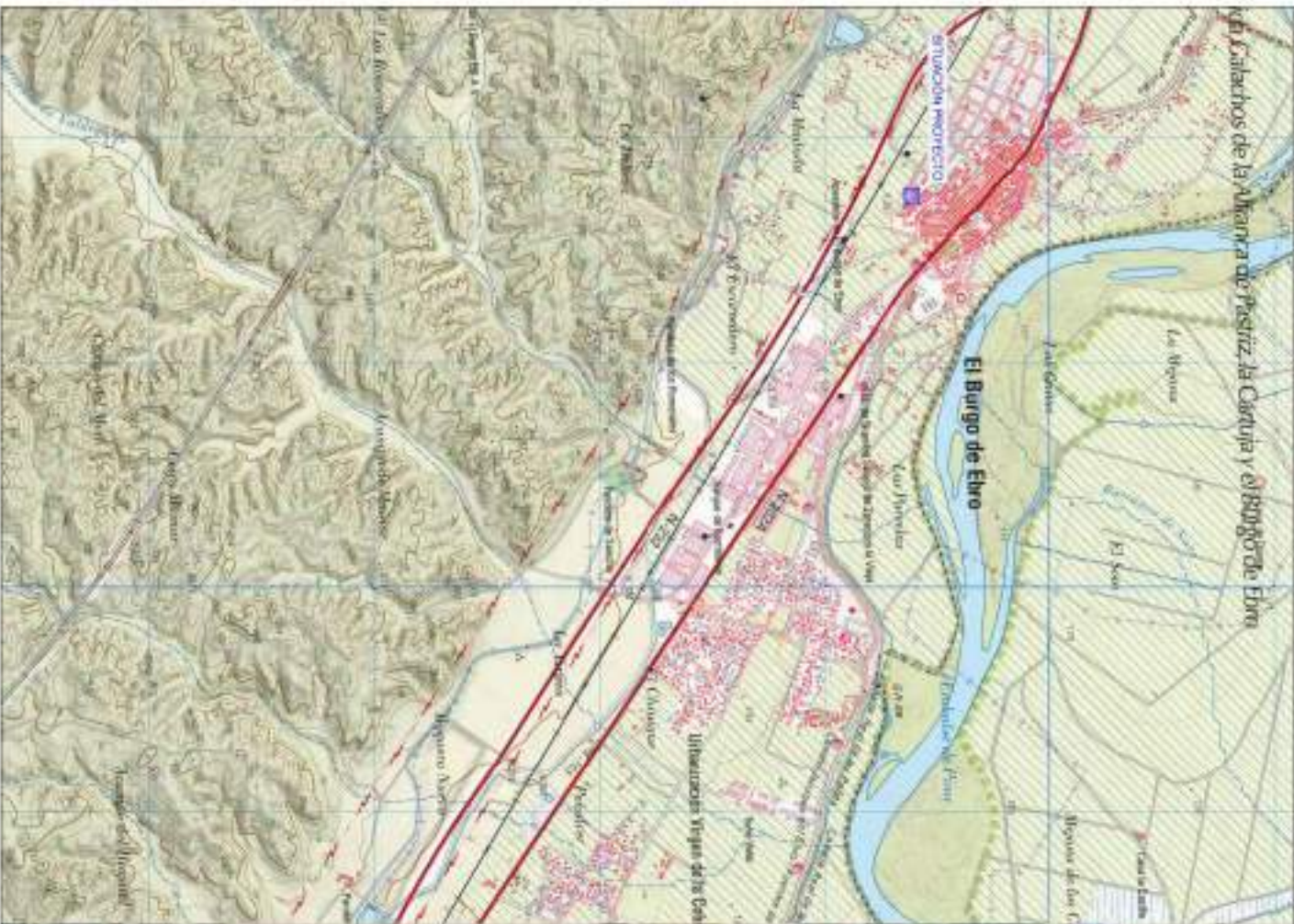


**PROYECTO DE INSTALACIÓN ELÉCTRICA DE
BAJA TENSIÓN PARA
AULARIO DE E.S.O. C.P.I. “LA CABAÑETA” EN
EL BURGO DE EBRO
(ZARAGOZA)
IV.PLANOS**

IV. PLANOS

AYB16PBT00 V01	SITUACIÓN Y EMPLAZAMIENTO
AYB16PBT01 V01	PLANTA GENERAL
AYB16PBT02.01 V01	PLANTA BAJA. INSTALACIÓN DE BANDEJAS Y CUADROS.
AYB16PBT02.02 V01	PLANTA PRIMERA. INSTALACIÓN DE BANDEJAS Y CUADROS.
AYB16PBT02.03 V01	PLANTA SEGUNDA. INSTALACIÓN DE BANDEJAS Y CUADROS.
AYB16PBT02.04 V01	PLANTA CUBERTA. INSTALACIÓN DE BANDEJAS Y CUADROS.
AYB16PBT03.01 V01	PLANTA BAJA. INSTALACIÓN FUERZA.
AYB16PBT03.02 V01	PLANTA PRIMERA. INSTALACIÓN DE FUERZA.
AYB16PBT03.03 V01	PLANTA SEGUNDA. INSTALACIÓN DE FUERZA.
AYB16PBT03.04 V01	PLANTA CUBIERTA. INSTALACIÓN DE FUERZA.
AYB16PBT04.01 V01	PLANTA BAJA. INSTALACIÓN DE ALUMBRADO
AYB16PBT04.02 V01	PLANTA PRIMERA. INSTALACIÓN DE ALUMBRADO
AYB16PBT04.03 V01	PLANTA SEGUNDA. INSTALACIÓN DE ALUMBRADO
AYB16PBT04.04 V01	PLANTA CUBIERTA. INSTALACIÓN DE ALUMBRADO
AYB16PBT05 V01	PLANTA BAJA. RED DE TIERRAS
AYB16PBT06.01 V01	PLANTA CUBIERTA. INSTALACIÓN FOTOVOLTAICA.
AYB16PBT06.02 V01	INSTALACIÓN FOTOVOLTAICA. ESQUEMA UNIFILAR
AYB16PBT07 V01	ESQUEMAS UNIFILARES
AYB16PBT08.01 V01	PLANTA BAJA. TELECOMUNICACIONES
AYB16PBT08.02 V01	PLANTA PRIMERA. TELECOMUNICACIONES
AYB16PBT08.03 V01	PLANTA SEGUNDA. TELECOMUNICACIONES

En Zaragoza, Octubre de 2023



PROYECTO DE IBI Y ORDENACIÓN IV PARA EL MUNICIPIO DE ERO

SIN CANTIDAD PARA VOTAR

Proyecto: IBI y ORDENACIÓN IV PARA EL MUNICIPIO DE ERO

Descripción: Ordenación IV

Provee: SITUACIÓN Y DISEÑO

Código: A181981

Admón: 08

Fecha: 15/03/2024

Modo: 00

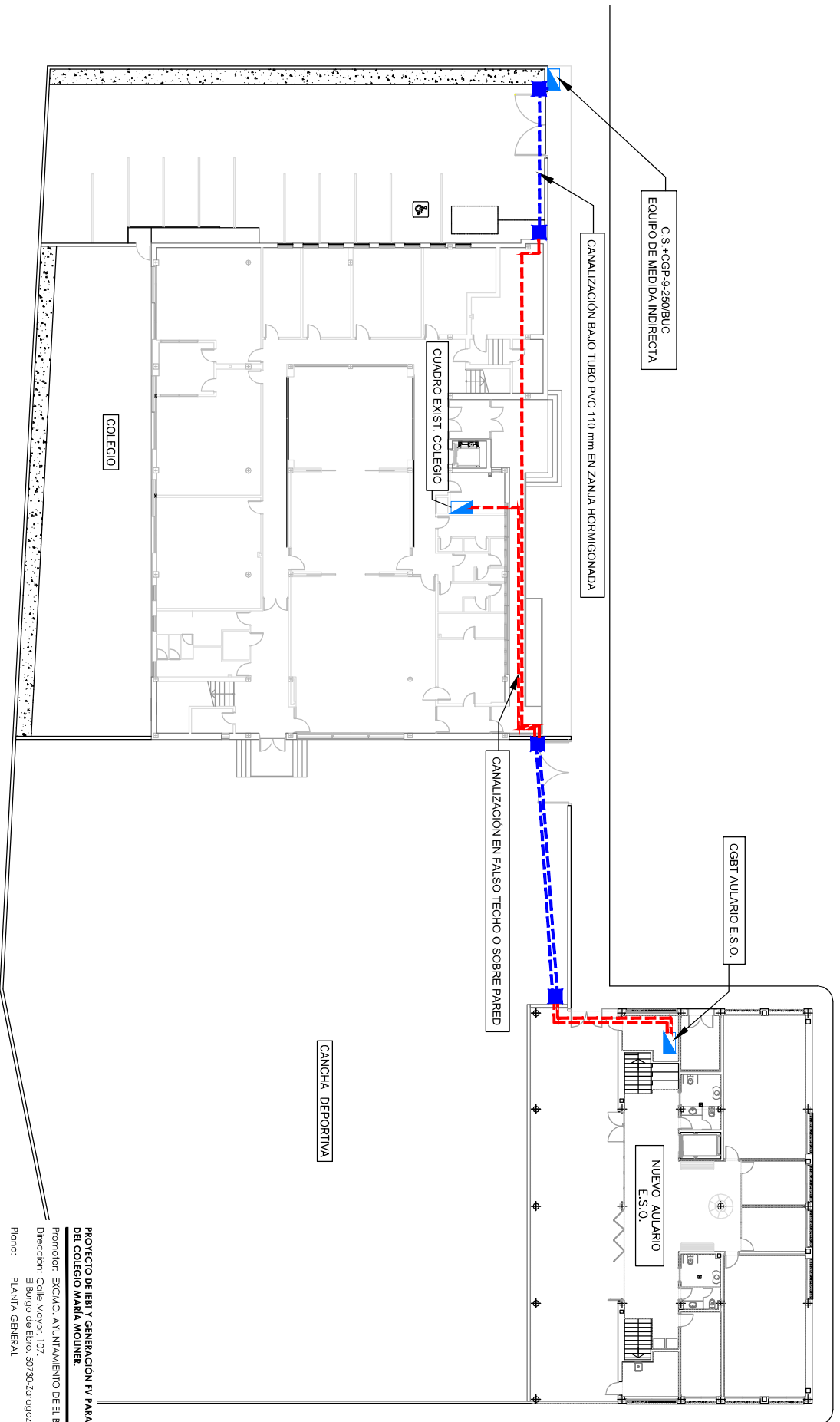
Estado: 00

Modo: 00

Modo: 00

inter

instituto de la provincia de Zaragoza
 SIAE Ingeniería y Arquitectura, S.L.
 Calle de la Libertad, 22, planta 2ª
 50011 - Zaragoza (Spain)
 Teléfono: +34 976 333 333
 Email: info@siae.es



ELEMENTOS	
	CUADRO ELÉCTRICO B.T.
	LÍNEA SUBTERRÁNEA BAJO TUBO
	LÍNEA POR FALSO TECHO
	ARQUETA 60x60x120 cm

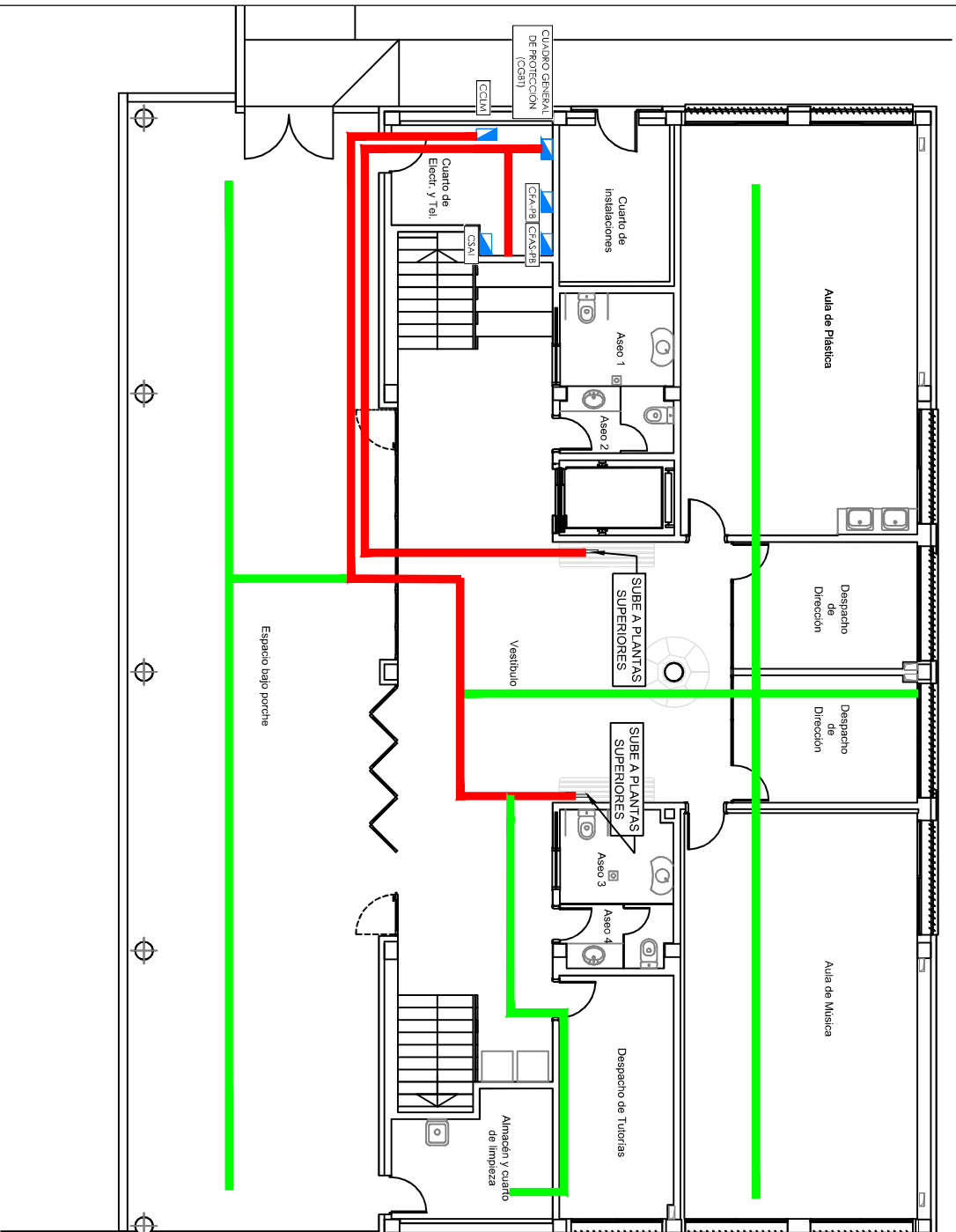
PROYECTO DE IERT Y GENERACION PV PARA AULARIO DE ESO DEL COLEGIO MARÍA MOLINER.


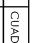


Promotor: EXCMO. AYUNTAMIENTO DE EL BURGEO DE EBRO
 Dirección: Calle Mayor, 107
 El Burgo de Ebro, 50730-Zaragoza.
 Plano: PLANTA GENERAL

Código: AYB14B1T Fecha: 10/2023
 Número: 01 Version: 01 Escala: 1/250
 Ingeniero Técnico Industrial
 Colegiado Nº 21



Al servicio de la empresa
INTER Ingeniería y Arquitectura, S.L.
 Sanelmente, 25. PtaID
 50001-Zaragoza-Spain
 info@interingenieria.com
 interingenieria.com
 T. +34 876 168 086



ELEMENTOS	
	CUADRO ELECTRICO
	BANDEJA DE RELIJA ELECTRICA 100x60 mm
	BANDEJA DE RELIJA ELECTRICA 300x60 mm
	BANDEJA DE PVC-ñl 300x60 mm

PROYECTO DE IERT Y GENERACIÓN PV PARA AUARIO DE ESO DEL COLEGIO MARÍA MOLINER.

Promotor: EXCMO. AYUNTAMIENTO DE EL BURGEO DE EBRRO

Dirección: Calle Mayor, 107, El Burgo de Ebro, 50730-Zaragoza.

Plano: PLANTA BAJA, INSTALACION DE BANDEJAS Y CUADROS.

Código: AVB16FBI Versión: 02 Fecha: 10-2023

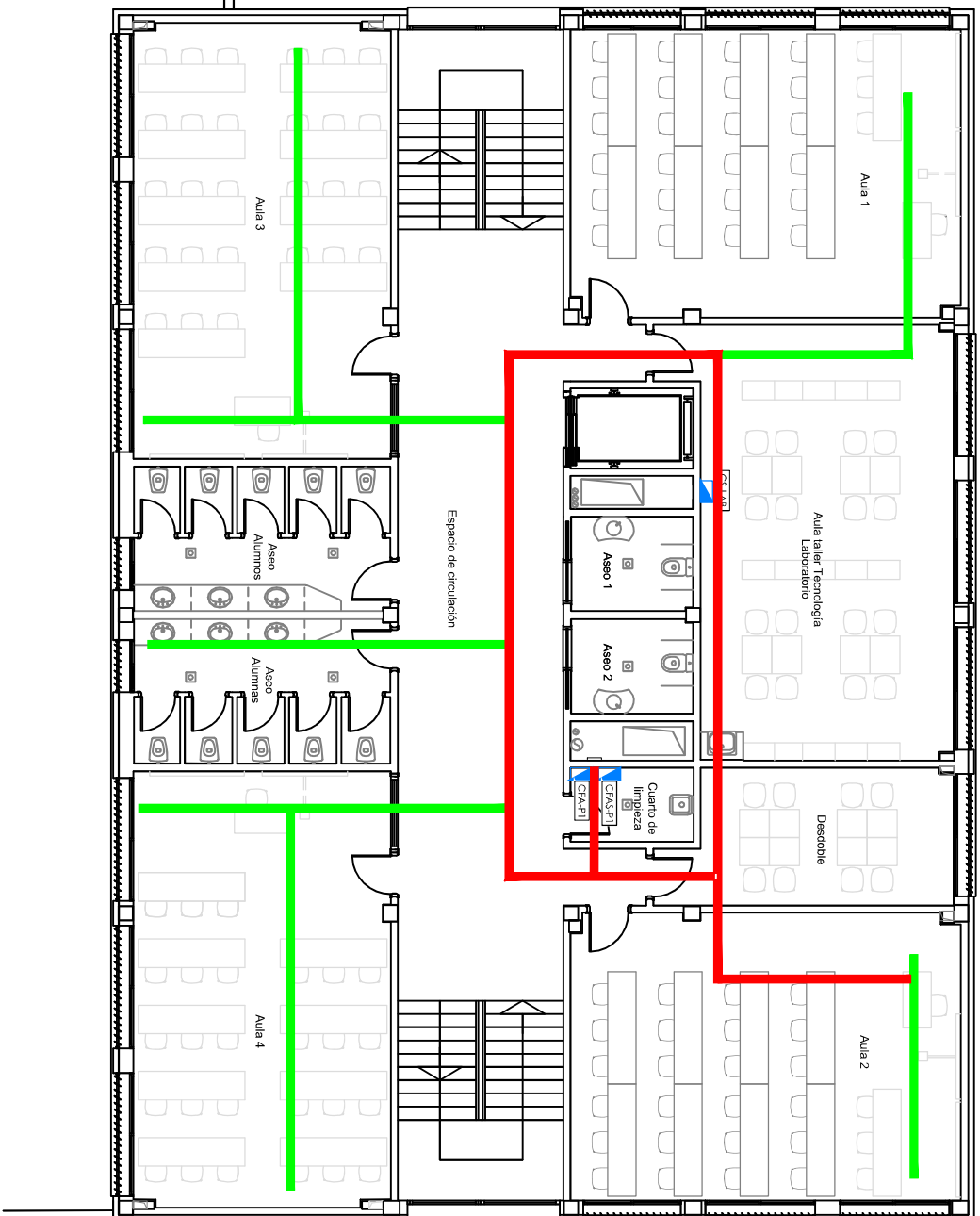
Número: 02.01 Escala: 1/100

Ingeniero Técnico Industrial Colegiado Nº



inter
ENGINEERING
ARCHITECTURE

Al servicio de la empresa
INTER Ingeniería y Arquitectura, S.L.
 San Clemente, 25 Pto ID
 50001 - Zaragoza - Spain
 info@interingenieria.com
 T. +34 876 168 066



ELEMENTOS	
	CUADRO ELECTRICO
	BANDEJA DE REJILLA ELECTRICA 100x60 mm
	BANDEJA DE REJILLA ELECTRICA 300x60 mm
	BANDEJA DE PVC-11 300x60 mm



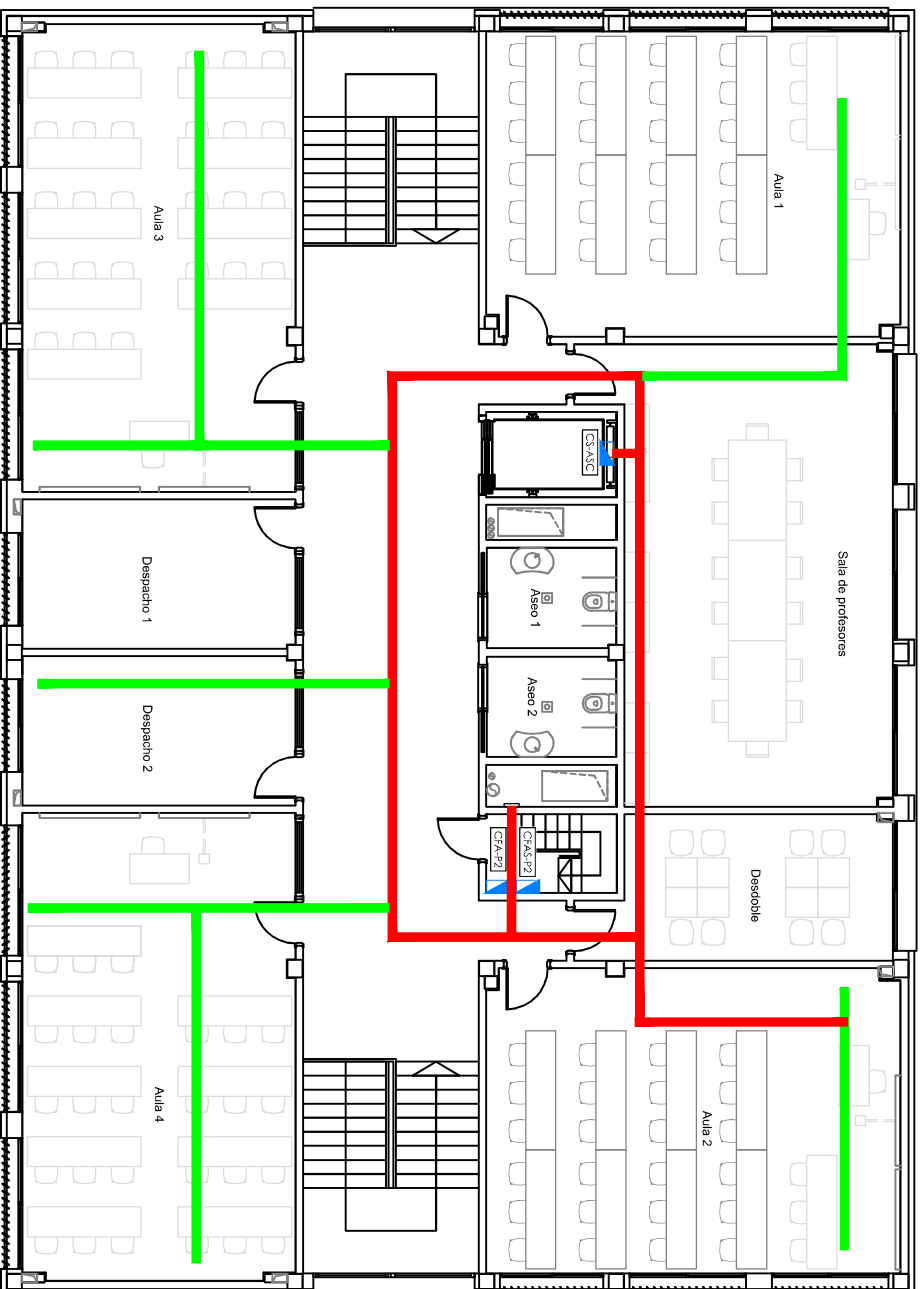
PROYECTO DE IBT Y GENERACION PV PARA AUJARO DE ESO DEL COLEGIO MARIA MOLINER.


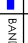
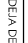
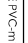
Promotor: EXCMO. AYUNTAMIENTO DE EL BURGEO DE EBRRO
 Dirección: Calle Mayor, 107,
 El Burgo de Ebro, 50730-Zaragoza.
 Plano: PLANTA PRIMERA,
 INSTALACION DE BANDEJAS Y CUADROS.

Código: AVB16FBI Fecha: 10-2023
 Número: 02.02 Versión: 02 Escala: 1/100
 Ingeniero Técnico Industrial
 Colegiado N



Al servicio de la empresa
INTER Ingeniería y Arquitectura, S.L.
 San Clemente, 25 PtoID
 50001 -Zaragoza-Spain
 info@interingenieria.com
 T. +34 876 168 066



ELEMENTOS	
	CUADRO ELECTRICO
	BANDEJA DE REJILLA ELECTRICA 100x60 mm
	BANDEJA DE REJILLA ELECTRICA 300x60 mm
	BANDEJA DE PVC-HI 300x60 mm

PROYECTO DE IBT Y GENERACIÓN PV PARA AULARIO DE ESO DEL COLEGIO MARÍA MOLINER.

Promotor: EDCIMO, AVIANTAMIENTO DE EL BURGEO DE ERRO
 Dirección: Calle Mayor, 107,
 El Burgo de Ebro, 50730-Zaragoza.
 Plano: PLANTA SEGUNDA,
 INSTALACION DE BANDEJAS Y CUADROS.

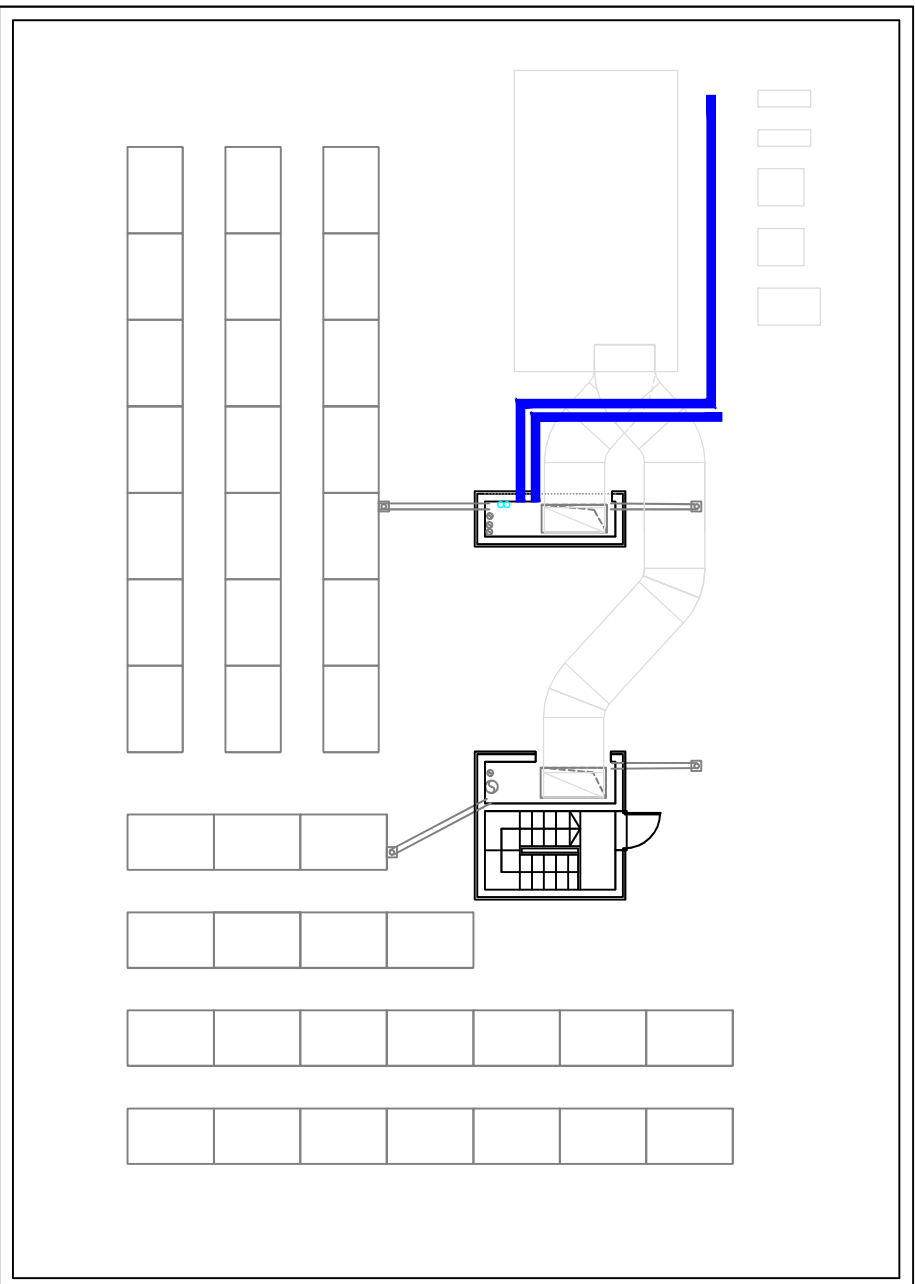
Código: AVB16FBI Fecha: 10-2023
 Número: 02.03 Versión: 02 Escala: 1/100


Ingeniero Técnico Industrial
 Colegiado Nº



in ter
 ENGINEERING
 ARCHITECTURE

Al servicio de la empresa
INTEK Ingeniería y Arquitectura, S.L.
 San Clemente, 25. Pto ID
 50001 - Zaragoza, Spain
 info@intekingenieria.com
 T. +34 876 168 066



ELEMENTOS	
	CUADRO ELECTRICO
	BANDEJA DE REJILLA ELECTRICA 100x60 mm
	BANDEJA DE REJILLA ELECTRICA 300x60 mm
	BANDEJA DE PVC-PI 300x60 mm

PROYECTO DE IERT Y GENERACION PV PARA ALVARIO DE ESO DEL COLEGIO MARIA MOLINER.

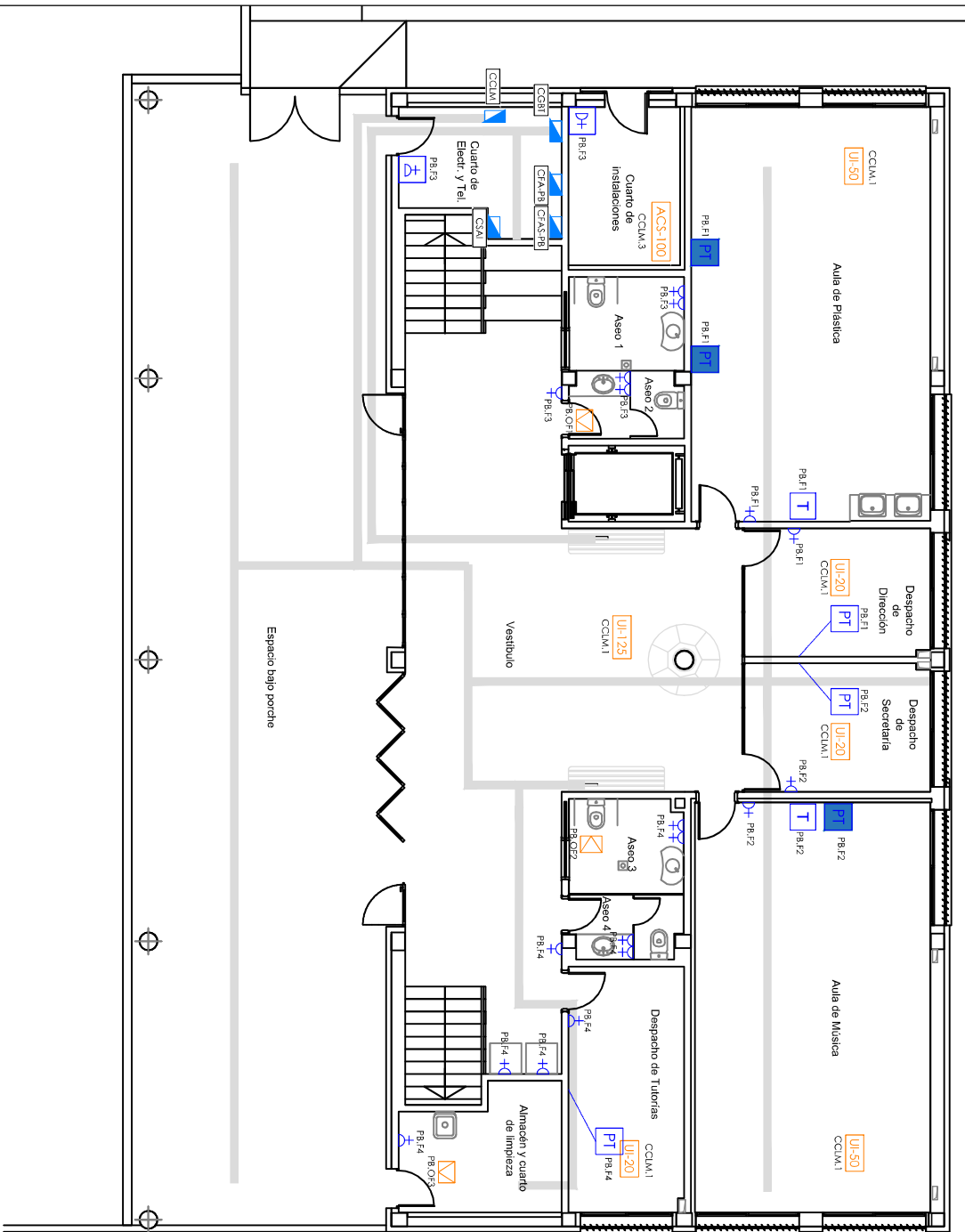
Proyector: EXCMO. AYUNTAMIENTO DE EL BURGOS DE EBRRO
 Dirección: Calle Mayor, 107,
 El Burgo de Ebro, 50730-Zaragoza.
 Plano: PLANTA CUBIERTA,
 INSTALACION DE BANDEJAS Y CUADROS.

Código: AVB16FBI Fecha: 10-2023
 Número: 02.04 Versión: 02 Escala: 1/100
 Ingeniero Técnico Industrial
 Colegiado N°



in ter
 ENGINEERING
 ARCHITECTURE

Al servicio de la empresa
INTEK Ingeniería y Arquitectura, S.L.
 San Clemente, 25 PtoID
 50001 -Zaragoza-Spain
 info@intekingenieria.com
 T. +34 876 168 066



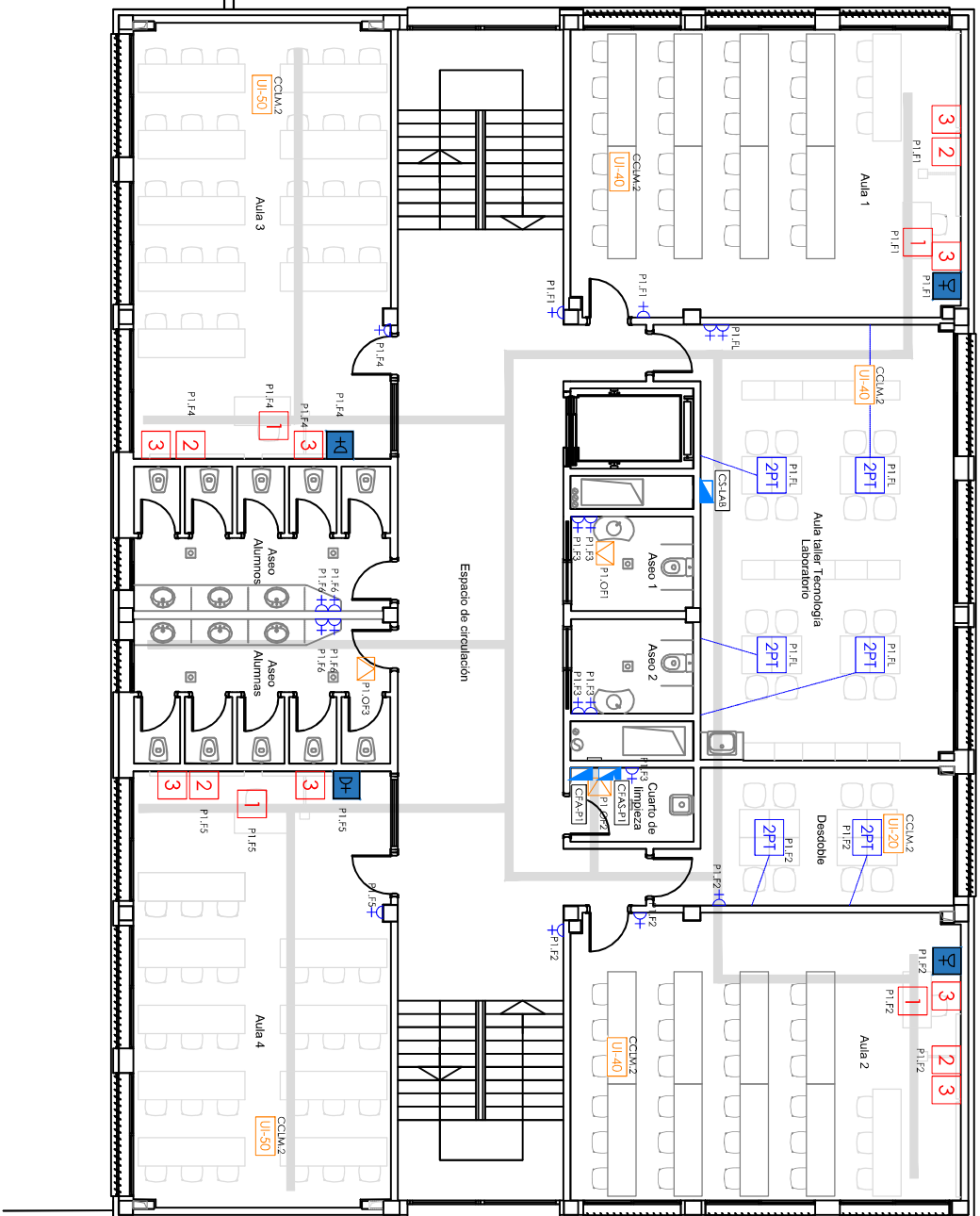
ELEMENTOS	
	CUADRO ELÉCTRICO
	TOMA CORRIENTE INT 10/16A DE EMPORRAR
	TOMA CORRIENTE INT 10/16A DE EMPORRAR A 2 m DE ALTURA
	TOMA CORRIENTE INT 10/16A SCHUKO DE SUPERFICIE ESTANCA IP55
	PUSTO DE TRABAJO EN PARED, 4 HUECOS, CONTENIDO: <ul style="list-style-type: none"> - 3 BASES DE ENCHUFE 16 A/230V (2RED+15A) - 1 TOMA R45
	PUSTO DE TRABAJO EN MESA, 4 HUECOS, CON TUBO EMBEBIDO EN SOLERA, <ul style="list-style-type: none"> - 3 BASES DE ENCHUFE 16 A/230V (2RED+15A) - 1 TOMA R45
	PUSTO DE TRABAJO DOBLE EN MESA, CON TUBO EMBEBIDO EN SOLERA, 6 HUECOS, CONTENIDO: <ul style="list-style-type: none"> - 5 BASES DE ENCHUFE 16 A/230V (3RED+25A) - 2 TOMAS R45
	REGISTRO EN TECHO CON CABLEADO DE FUERZA Y DATOS, CONTENIDO: <ul style="list-style-type: none"> - 1 TOMA R45 CON 2 m DE EXCEDENTE DE CABLE EN COCA
	CAJA AV PRINCIPAL, CONTENIDO: <ul style="list-style-type: none"> - 4 FC 80A BUS CON PROTECCION INFANTIL - 1 TOMA R45 IP20 - 1 MÓDULO USB 2.0 CONECTOR TIPO: 8 CARA EXTERIOR A CARA INTERIOR - 1 HDW 2.0 - 1 DISPLAY PORT 1.2
	CAJA AV SECUNDARIA MONITOR INTERACTIVO, CONTENIDO: <ul style="list-style-type: none"> - 1 TC SCHUKO 16 A CON PROTECCION INFANTIL - 1 TOMA R45 IP20 CAT. 4A - 1 MÓDULO USB 2.0 UIP CAT. 4A - 1 CONECTOR MINI-USB - 1 HDW 2.0 CON 2 m DE LONGITUD (SAIDA CABLE) - 1 SALIDA DE CABLE DISPLAY PORT 1.2 CON 2m LONGITUD
	ALTAVOCES ACTIVOS (AUDIO AMPLIFICADOS) <ul style="list-style-type: none"> - 1 TOMA DE ALIMENTACION - 1 INTERRUPTOR ENCENDIDO / APAGADO
	EXTRACTOR
	ALIMENTACION EQUIPO CLIMA <ul style="list-style-type: none"> - UE UNIDAD INTERIOR - UE UNIDAD EXTERIOR - ACS: AGUA CALIENTE SANITARIA
	BANDEJA INSTALACIONES



in ter
 ENGINEERING
 ARCHITECTURE

Atservicio de la empresa
INTEI Ingeniería y Arquitectura, S.L.
 Sanelmente 25, PtaID
 50001 Zargacoa-Spain

PROYECTO DE IBI Y GENERACION PV PARA AUARIO DE ESO DEL COLEGIO MARÍA MOJNER.
 Promotor: EXCMO. AYUNTAMIENTO DE EL BURGEO DE EBRRO
 Dirección: Colls Mayor, 107
 El Burgo de Ebro, 50730-Zargacoa.
 Plano: PLANTA BAJA
 INSTALACION DE FUERZA.
 Código: AYB14B1T
 Versión: 02
 Fecha: 10/2023
 Escudo: 1/100
 Ingeniero Técnico Industrial
 Colegiado Nº



ELEMENTOS	
	CUADRO ELÉCTRICO
	TOMA CORRIENTE I+D1 10/1/6A DE EMPOTRAR A 2 m DE ALTURA
	TOMA CORRIENTE I+D1 10/1/6A SCHUKO DE SUPERFICIE ESTANCA IP55
	TOMA CORRIENTE I+D1 10/1/6A SCHUKO DE SUPERFICIE ESTANCA IP55
	PUESTO DE TRABAJO EN PARED, 4 HUECOS, CONTENIDO: <ul style="list-style-type: none"> • 3 BASES DE ENCHUFE 16 A/230V (2RED+15A) • 1 TOMA RJ45
	PUESTO DE TRABAJO EN MESA, 4 HUECOS, CON TUBO EMBEBIDO EN SOLERA, CONTENIDO: <ul style="list-style-type: none"> • 3 BASES DE ENCHUFE 16 A/230V (2RED+15A) • 1 TOMA RJ45
	PUESTO DE TRABAJO DOBLE EN MESA, CON TUBO EMBEBIDO EN SOLERA, 6 HUECOS, CONTENIDO: <ul style="list-style-type: none"> • 5 BASES DE ENCHUFE 16 A/230V (3RED+25A) • 2 TOMAS RJ45
	REGISTRO EN TECHO CON CALEADO DE FUERZA Y DATOS, CONTENIDO: <ul style="list-style-type: none"> • CONEXIÓN ELÉCTRICA RED+SAI • 1 TOMA RJ45 CON 2 m DE EXCEDENTE DE CABLE EN COCA
	CAJA AV PRINCIPAL, CONTENIDO: <ul style="list-style-type: none"> • 4 T/C SCHUKO CON PROTECCIÓN INFANTIL • 1 TOMA RJ45 TÍP. CAT. 6A • 1 MÓDULO USB 2.0, CONECTOR TIPO: 8 CARA EXTERIOR A CANA INTERIOR • 1 HDM1 2.0 A CANA INTERIOR • 1 DISPLAYPORT 1.2
	CAJA AV SECUNDARIA MONITOR INTERACTIVO, CONTENIDO: <ul style="list-style-type: none"> • 1 T/C SCHUKO 16 A CON PROTECCIÓN INFANTIL • 1 TOMA RJ45 TÍP. CAT. 6A • 1 MÓDULO USB 2.0 TÍP. CAT. 6A • 1 MÓDULO USB 2.0 TÍP. CAT. 6A • 1 HDM1 2.0 CON 2 m DE LONGITUD SAUDA CABLE • 1 HDM1 2.0 CON 2 m DE LONGITUD SAUDA CABLE • 1 SALIDA DE CABLE DISPLAY POR 1.2 CON 2 m LONGITUD
	ALTAVOCES ACTIVOS (AUTO AMPLIFICADOS) <ul style="list-style-type: none"> • 1 TOMA DE ALIMENTACIÓN • 1 INTERRUPTOR ENCENDIDO / APAGADO
	EXTRACTOR <ul style="list-style-type: none"> • ALIMENTACIÓN EQUIPO: CUIDA • UE: UNIDAD INTERIOR • UE: UNIDAD EXTERIOR • ACS: AGUA CALIENTE SANITARIA
	BANDEJA INSTALACIONES

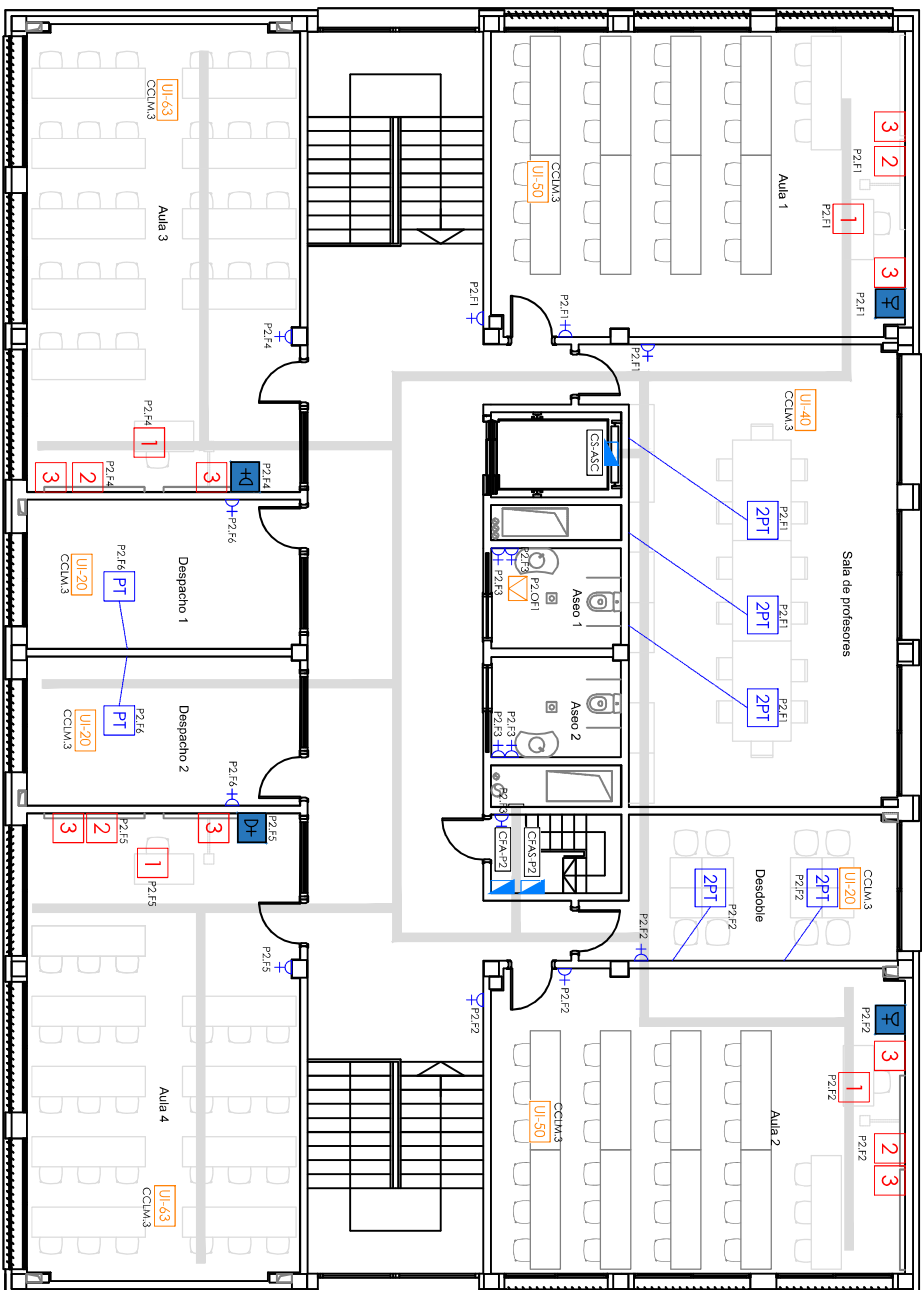
PROYECTO DE IBT Y GENERACIÓN FV PARA AULARIO DE ESO DEL COLEGIO MARÍA MOINER.

Promotor: EXCMO. AYUNTAMIENTO DE EL BURGEO DE ERO
 Dirección: Calle Mayor, 107,
 El Burgo de Ebro, 50730-Zaragoza.
 Plano: PLANTA PRIMERA,
 INSTALACIÓN DE FUERZA.

Código: AVB16FTI Fecha: 10-2023
 Número: 03.02 Versión: 02 Escala: 1/100
 Ingeniero Técnico Industrial
 Colegiado Nº



Al servicio de la empresa
INTER Ingeniería y Arquitectura, S.L.
 Sanderriente, 25 PtoID
 50001-Zaragoza, Spain
 info@interingenieria.com
 T. +34 876 168 066



ELEMENTOS	
	CUADRO ELÉCTRICO
	TOMA CORRIENTE I+T1 10/16A DE EMPOTRAR
	TOMA CORRIENTE I+T1 10/16A DE EMPOTRAR A 2 m DE ALTURA
	TOMA CORRIENTE I+T1 10/16A SCHUKO DE SUPERFICIE ESTANCA IP55
	PUESTO DE TRABAJO EN PARED, 4 HIJOS, CONTENIDO: . 3 BASES DE ENCHUFE 16 A/230V (2RED+15A) . 1 TOMA R.45
	PUESTO DE TRABAJO EN MESA, 4 HIJOS, CON TUBO EMBEBIDO EN SOLERA, CONTENIDO: . 3 BASES DE ENCHUFE 16 A/230V (2RED+15A) . 1 TOMA R.45
	PUESTO DE TRABAJO DOBLE EN MESA, CON TUBO EMBEBIDO EN SOLERA, 6 HIJOS, CONTENIDO: . 5 BASES DE ENCHUFE 16 A/230V (3RED+25A) . 2 TOMAS R.45
	REGISTRO EN TECHO CON CALEDO DE FUERZA Y DATOS, CONTENIDO: . CONEXIÓN ELÉCTRICA RED+S+I . 1 TOMA R.45 CON 2 m DE EXCELENTE DE CABLE EN COCA
	CAJA AV PRINCIPAL, CONTENIDO: . 4 TC SCHUKO CON PROTECCIÓN INFANTIL . 1 TOMA R.45 TYP. CAT. 6A . 1 MÓDULO USB 2.0, CONECTOR TIPO: 8 CARA EXTERIOR A CARA INTERIOR . 1 HDIM 2.0 . 1 DISPLAYPORT 1.2
	CAJA AV SECUNDARIA MONITOR INTERACTIVO, CONTENIDO: . 1 TC SCHUKO 16 A CON PROTECCIÓN INFANTIL . 1 TOMA R.45 TYP. CAT. 6A . 1 MÓDULO USB 2.0, CAT. 6A . 1 MÓDULO USB 2.0, CAT. 6A . 1 HDIM 2.0 CON 2 m DE LONGITUD SAUDA CABLE . 1 HDIM 2.0 CON 2 m DE DELAY POR 1.2 CON 2m LONGITUD . 1 SALIDA DE CABLE DISPLAY POR 1.2 CON 2m LONGITUD
	ALTAVOCES ACTIVOS (AUTO AMPLIFICADOS) . 1 TOMA DE ALIMENTACIÓN . 1 INTERRUPTOR ENCENDIDO / APAGADO
	EXTRACTOR
	ALIMENTACIÓN EQUIPO CLIMA . UI: UNIDAD INTERIOR . UE: UNIDAD EXTERIOR ACS: AGUA CALIENTE SANITARIA
	BANDEJA INSTALACIONES

PROYECTO DE IBI Y GENERACIÓN FV PARA ALVARIO DE ESO DEL COLEGIO MARÍA MOLINER.

Proyector: EXCMO. AYUNTAMIENTO DE EL BURGEO DE ERRO
 Dirección: Calle Mayor, 107,
 El Burgo de Ebro, 50730-Zaragoza.
 Plano: PLANTA SEGUNDA,
 INSTALACION DE FUERZA.

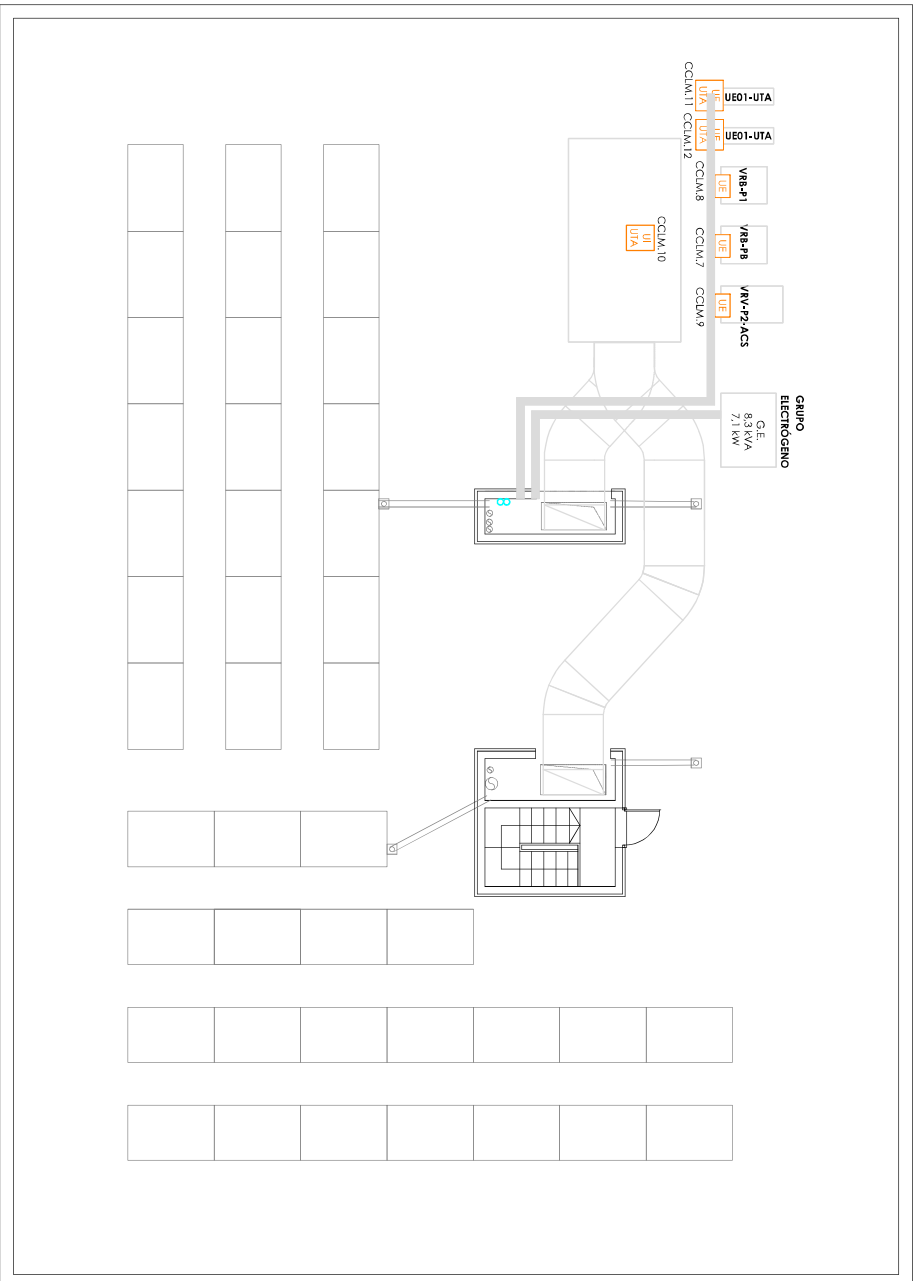
Código: AVB16FBI
 Versión: 02
 Fecha: 10-2023

Número: 00.03
 Escala: 1/100
 Ingeniero Técnico Industrial
 Colegiado N°



inter
 ENGINEERING
 ARCHITECTURE

Al servicio de la empresa
INTER Ingeniería y Arquitectura, S.L.
 San Clemente, 25. Pobl D
 50001 - Zaragoza - Spain
 info@interingenieria.com
 T. +34 876 168 066



ELEMENTOS	
	CUADRO ELECTRICO
	CIADRO ELECTRICO
	5 TOMA CORRIENTE I+D+I 10/16A DE EMPOTRAR A 2 m DE ALTURA
	4 TOMA CORRIENTE I+D+I 10/16A DE EMPOTRAR A 2 m DE ALTURA
	3 TOMA CORRIENTE I+D+I 10/16A SCHUKO DE SUPERFICIE ESTANCA IP55
	1 TOMA CORRIENTE I+D+I 10/16A SCHUKO DE SUPERFICIE ESTANCA IP55
	3 BASES DE ENCHUFE 16 A/230V (2RED+1SAI)
	1 TOMA RI4S
	1 PUESTO DE TRABAJO EN MESA, 4 HUECOS, CON TUBO EMBEBIDO EN SOLERA.
	1 PUESTO DE TRABAJO EN MESA, 4 HUECOS, CON TUBO EMBEBIDO EN SOLERA.
	3 BASES DE ENCHUFE 16 A/230V (2RED+1SAI)
	1 TOMA RI4S
	1 PUESTO DE TRABAJO DOBLE EN MESA, CON TUBO EMBEBIDO EN SOLERA, 6 HUECOS.
	5 BASES DE ENCHUFE 16 A/230V (2RED+2SAI)
	2 TOMAS RI4S
	REGISTRO EN TECHO CON CABLEADO DE FUERZA Y DATOS, CONTENIDO: - CONEXION ELECTRICA RED+S+AI - 1 TOMA RI4S CON 2m DE EXCESO EN DE CABLE EN COCA
	1 CAJA AV PRINCIPAL, CONTENIDO: - 4 TIC SCHUKO CON PROTECCION INFANTIL - 1 TOMA RI4S UTP CAT. 6A - 1 MODULO USB 2.0, CONECTOR IP30: 8 CABA EXTERIOR 4 CABA INTERIOR - 1 HDML 2.0 - 1 DISPLAYPORT 1.2
	2 CAJA AV SECUNDARIA MONITOR INTERACTIVO, CONTENIDO: - 1 TIC SCHUKO 16 A CON PROTECCION INFANTIL - 1 TOMA RI4S UTP CAT. 6A - 1 TOMA RI4S UTP CAT. 6A - 1 TOMA RI4S UTP CAT. 6A - 1 CONECTOR ANALOG - 1 HDML 2.0 CON 2m DE LONGITUD (SAUDA CABLE) - 1 SALIDA DE CABLE DISPLAY POR 1.2 CON 2m LONGITUD
	3 ALTAVOCES ACTIVOS (AUTO AMPLIFICADOS) - 1 TOMA DE ALIMENTACION // APAGADO - 1 INTERRUPTOR ENCHUFO // APAGADO
	4 EXTRACTOR - ALIMENTACION EQUIPO CLIMA - UE UNIDAD INTERIOR - UE UNIDAD EXTERIOR - ACS: AGUA CALIENTE SANITARIA
	BANDEJA INSTALACIONES

PROYECTO DE IEBT Y GENERACION PV PARA AUXILARIO DE ECO DEL COLEGIO MARIA MOLINER.

Promotor: EXCMO. AYUNTAMIENTO DE EL BURGO DE ERRO
 Dirección: Calle Mayor, 107,
 El Burgo de Ebro, 50700-Zaragoza.
 Píno: PLANTA CUJBERTA,
 INSTALACION DE FUERZA.

Código: AY816PFI Fecha: 10-2023
 Número: 03.04 Versión: 02 Escala: 1/100
 Ingeniero Técnico Industrial
 Colección: Nº



inter
 ENGINEERING
 ARCHITECTURE

Al servicio de la empresa:
INTER Ingeniería y Arquitectura, S.L
 Sarriena de Ebro, 25 Polio
 50001-Zaragoza-España
 info@interingenieria.com
 T: +34 876 148 046



ELEMENTOS	
	E01-LUMINARIA EMERGENCIA AERULI 2-15x60 1h 60 Lm IP44
	E02-LUMINARIA EMERGENCIA AERULI 2-15-150 1h 150 Lm IP44
	E03-LUMINARIA EMERGENCIA ESTANCA AERULI 2-15-150 1h 150 Lm IP66
	E04-LUMINARIA EMERGENCIA AERULI 2-15-150 1h 150 Lm IP44 PERMANENTE
	E05-LUMINARIA EMERGENCIA NORMALIX UL-300 300 Lm IP46 IK10
	INTERRUPTOR ESTANCO 10A
	INTERRUPTOR 10A
	INTERRUPTOR ESTANCO CONMUNICADO 10A
	PULSADOR DALI
	PULSADOR ASESOS 10A
	DETECTOR DE MOVIMIENTO Y LUMINOSIDAD DALI
	DETECTOR DE PRESENCIA
	L01-LUMINARIA LED 60x60 NORMALLI U34DOG87 LUERNA AVANT 2.160 Lm 36W
	4000K UGR19 IP54
	L02-LUMINARIA LED 60x60 NORMALLI U34DOG88 LUERNA AVANT 2.555 Lm 33W
	4000K UGR19 IP54
	L03-LUMINARIA LED 60x60 NORMALLI U34G87 LUERNA AVANT 3.890 Lm 29W
	4000K UGR19 IP54
	L04-LUMINARIA LED 60x60 NORMALLI U34DOG86 LUERNA AVANT 3.410 Lm 26W
	4000K UGR19 IP54
	L05-LUMINARIA LINEAL ESTANCA NORMALLI DASH HERMETIC LINE 6.500 Lm 48W IP66
	L06-LUMINARIA LED DOWNLIGHT NORMALLI IP64S1B RQ2 TPO R.700 Lm 4000K 4.4W IP54 683
	L07-LUMINARIA LED DOWNLIGHT NORMALLI EHV1 48 HAT 1M1 1.500 Lm 4000K 14.3W IP54 6155
	L08-LUMINARIA LED DOWNLIGHT NORMALLI EHV1 4 HAT 1R LCM1 1.600 Lm 4000K 14.3W IP54 6230
	L09-LUMINARIA LED DOWNBARBO ART.2501 L1161 004 1.555 Lm 4000K 20W IP54
	L10-LUMINARIA LED DOWNBARBO 00000 100 L1.4303W 350 Lm 4000K 8W IP54
	L11-LUMINARIA LED CHINDI LIGHTING CHS17 8BX440EH 21.40 Lm 4000K 13 W IK10 IP65 6245

PROYECTO DE IBI Y GENERACION PV PARA AULARIO DE SESO DEL COLEGIO MARIA MOLINER.

Promotor: EXCMO. AYUNTAMIENTO DE EL BURGEO DE ERRO
 Dirección: Calle Mayor, 107,
 El Burgo de Ebro, 50730-Zaragoza.
 Plano: PLANTA BAJA.
 INSTALACION DE ALUMBRADO.

Código: AVB16P81 Fecha: 10-2023
 Número: 04.01 Versión: 03 Esclai: 1/100
 Ingeniero Técnico Industrial
 Colegiado Nº

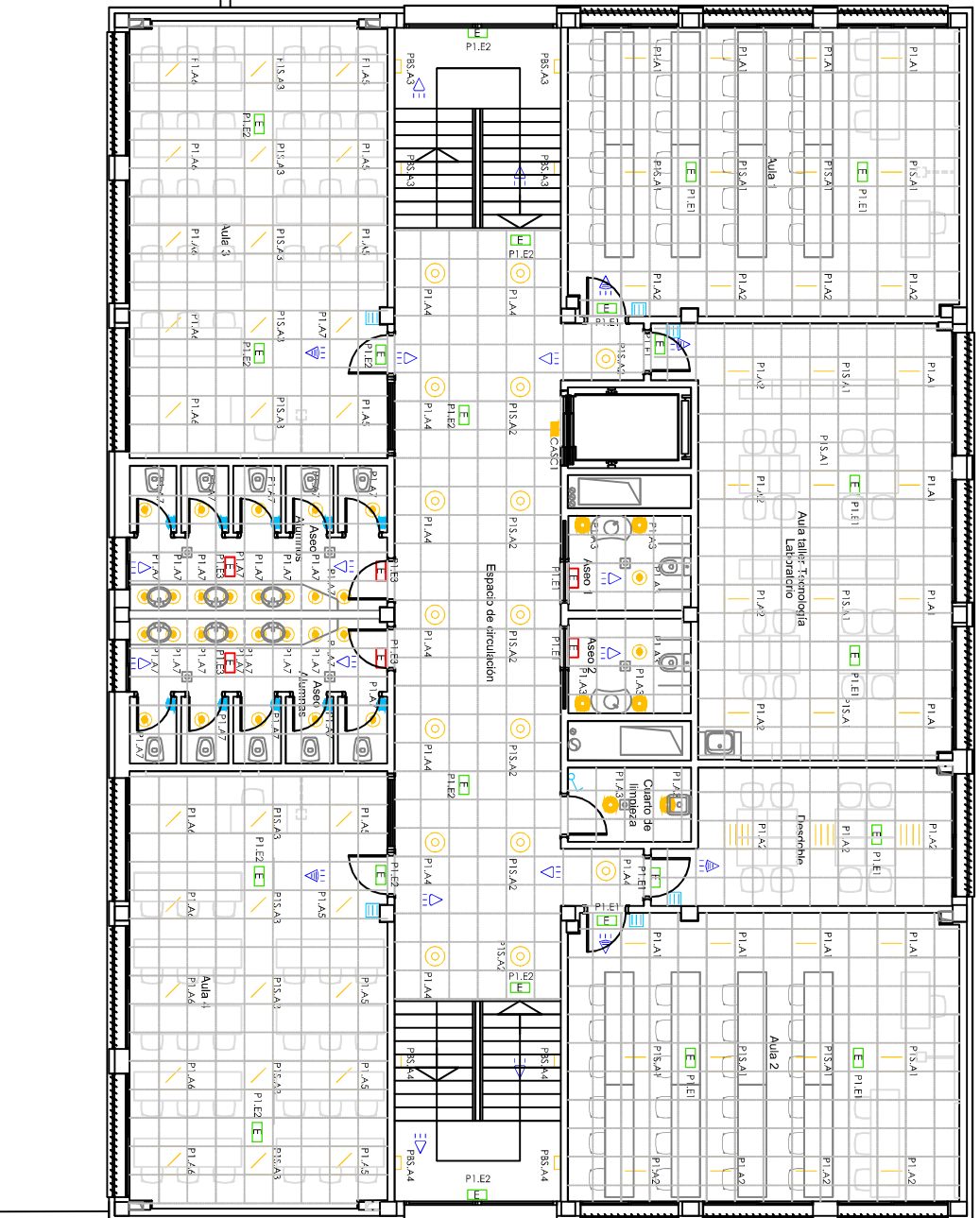


in ter

ENGINEERING
 ARCHITECTURE

Atención de la empresa
INTER Ingeniería y Arquitectura, S.L.
 Sorriente, 25 Pab.10
 50001-zaragoza-spain

Interingenieria.com
 info@interingenieria.com
 T. +34 876 188 046



EVENTOS

	E01-LUMINARIA EMERGENCIA AERLUZ 31.51.900.1h. 60 Lm IP24
	E02-LUMINARIA EMERGENCIA AERLUZ 31.51.901.1h. 150 Lm IP24
	E03-LUMINARIA EMERGENCIA AERLUZ 31.51.901.1h. 150 Lm IP66
	E04-LUMINARIA EMERGENCIA AERLUZ 31.51.901.1h. 150 Lm IP44 2BURNANTE
	E05-LUMINARIA EMERGENCIA NORMALUX UL.300.300 Lm IP65 R10
	INTERRUPTOR ESTANCO 10A
	INTERRUPTOR 10A
	INTERRUPTOR ESTANCO CONMUTADO 10A
	PULSADOR DALI
	PULSADOR ASEOS 10A
	DETECTOR DE MOVIMIENTO Y LUMINOSIDAD DALI
	DETECTOR DE PRESENCIA
	L01-LUMINARIA LED 60x60. NORMALIT LX34DG87 LUVERNA AVANT 5.140Lm. 36W. 4000K. UGR19 IP54
	L02-LUMINARIA LED 60x60. NORMALIT LX34DG88 LUVERNA AVANT 7.555 Lm. 33W. 4000K. UGR19 IP54
	L03-LUMINARIA LED 60x60. NORMALIT LX34G87 LUVERNA AVANT 3.990 Lm. 29W. 4000K. UGR19 IP54
	L04-LUMINARIA LED 60x60. NORMALIT LX34DG84 LUVERNA AVANT 3.410 Lm. 29W. 4000K. UGR19 IP54
	L05-LUMINARIA LINEAL ESTANCA NORMALIT DUNSH HERMETIC LINE 6.500 Lm. 48W. IP66
	L06-LUMINARIA LED DOWNLIGHT NORMALIT R04D519 R04 TPO R.700 Lm. 4000K 6.4W. IP54. 883
	L07-LUMINARIA LED DOWNLIGHT NORMALIT EHN14B HAT MINI 1.500 Lm. 4000K. 14.3W. IP54. 8155
	L08-LUMINARIA LED DOWNLIGHT NORMALIT EHN14 HAT HR LOW 1.600 Lm. 4000K. 14.3W. IP54. 8230
	L09-LUMINARIA LED DOWNLIGHT ARI 230 L1161004 1.655 Lm. 4000K. 20W. IP54
	L10-LUMINARIA LED LOMBARDO DODO 100 L1148029N 350 Lm. 4000K. 8W. IP54
	L11-LUMINARIA LED LOMBARDO LAB L124010 R055 330 Lm. 29W. IP54. 8330

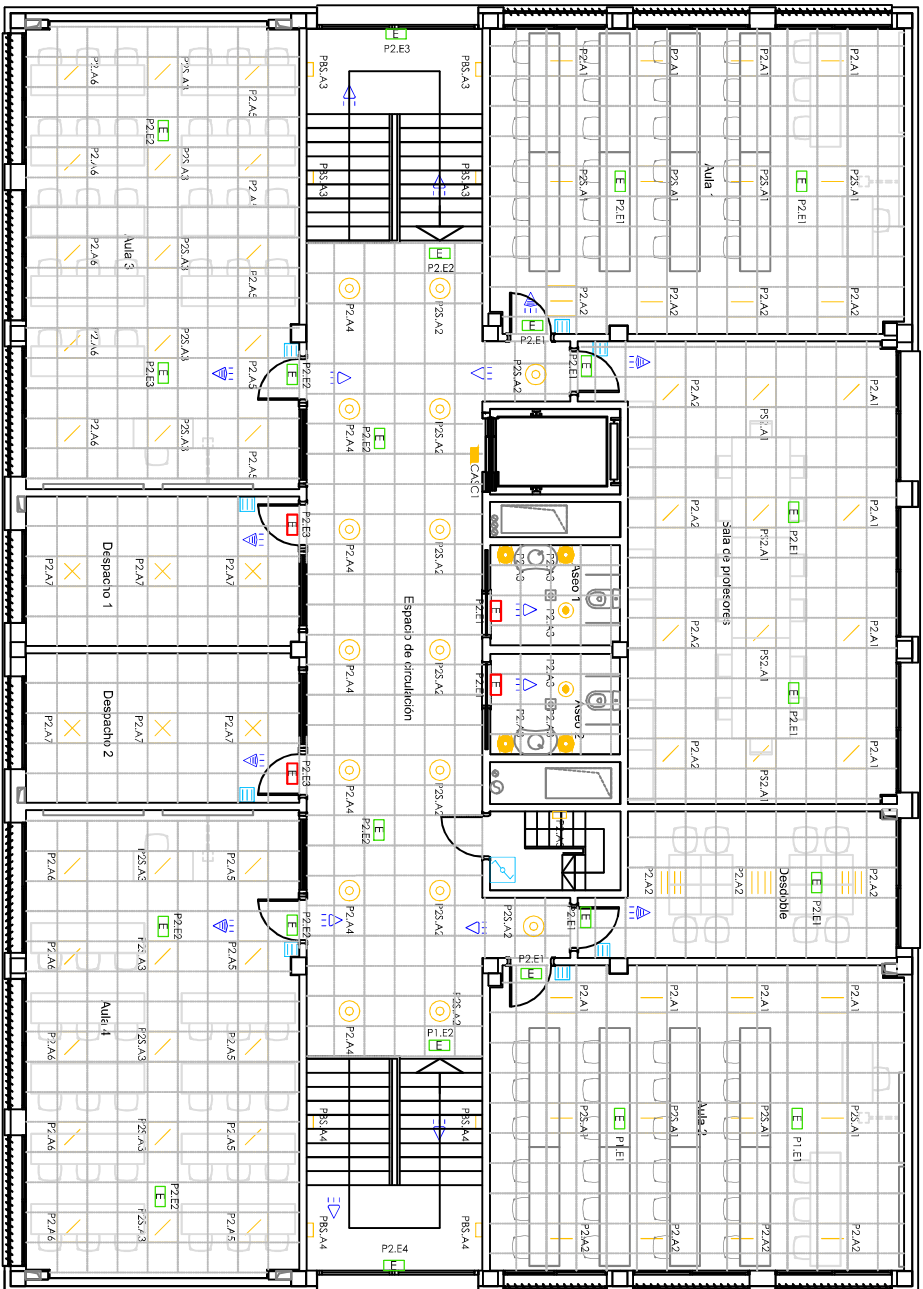
PROYECTO DE IERT Y GENERACION PV PARA AUJARO DE ESO DEL COLEGIO MARIA MOLINER.

Proyector: EXCMO. AYUNTAMIENTO DE EL BURGO DE EBRRO
 Direccion: Calle Mayor, 107.
 El Burgo de Ebro. 50730-Zaragoza.
 Pomo: PLANTA PRIMERA.
 INSTALACION DE ALUMBRADO.

Código: AVB16FTI Fecha: 10-2023
 Número: 0402 Versión: 02 Escido: 1/100
 Ingeniero Técnico Industrial
 Colegiado Nº



AI servicio de la empresa
INTER Ingeniería y Arquitectura, S.L
 Saneliente, 25. Pto ID
 50001 - Zaragoza, Spain
 info@interingenieria.com
 T. +34 876 168 066



ELEMENTOS

	E01-LUMINARIA EMERGENCIA AERUZ 15-060 1h 60 lm IP44
	E02-LUMINARIA EMERGENCIA AERUZ 15-150 1h 150 lm IP44
	E03-LUMINARIA EMERGENCIA ESTANCA AERUZ 15-150 1h 150 lm IP66
	E04-LUMINARIA EMERGENCIA AERUZ 15-150 1h 150 lm IP44 PERMANENTE
	E05-LUMINARIA EMERGENCIA NORMALUX U-300 300 lm IP45 K10
	INTERPURIOR ESTANCO 10A
	INTERPURIOR 10A
	INTERPURIOR ESTANCO CONMUNIDADO 10A
	PULSADOR DALI
	PULSADOR ASOS 10A
	DETECTOR DE MOVIMIENTO Y LUMINOSIDAD DALI
	DETECTOR DE PRESENCIA
	L01-LUMINARIA LED 60x60, NORMMALLT D34DG89 LUTERNA AVANTI 5.140lm, 33W, 4000K, UGR19 IP54
	L02-LUMINARIA LED 60x60, NORMMALLT D34DG88 LUTERNA AVANTI 4.555 lm, 33W, 4000K, UGR19 IP54
	L03-LUMINARIA LED 60x60, NORMMALLT D34CG87 LUTERNA AVANTI 3.890 lm, 29W, 4000K, UGR19 IP54
	L04-LUMINARIA LED 60x60, NORMMALLT D34DG84 LUTERNA AVANTI 3.410 lm, 26W, 4000K, UGR19 IP54
	L05-LUMINARIA LINEAL ESTANCA NORMMALLT DINH HERMETICO LINE 6.500 lm, 48W, IP66
	L06-LUMINARIA LED DOWNLIGHT NORMMALLT R042B7 RCO THO R 700 lm, 4000K 6.4W, IP54, 683
	L07-LUMINARIA LED DOWNLIGHT NORMMALLT E4H HAT MINI 1.500 lm, 4000K 14.3W, IP54, 6155
	L08-LUMINARIA LED DOWNLIGHT NORMMALLT E4H HAT LR LOW 1.600 lm, 4000K 1.3W, IP54, 6230
	L09-LUMINARIA LED DOWNBARBO ART 250 11.610lm 1.555 lm, 4000K, 20W, IP54
	L10-LUMINARIA LED DOWNBARBO DOOO 100111.1430Wm 350 lm, 4000K, 8W, IP54
	L11-LUMINARIA LED DOWNBARBO LAB L1125010 ROSS 330 1.842 lm, 25W, IP54, 6330

PROYECTO DE IERT Y GENERACION FV PARA AUARIO DE ESO DEL COLEGIO MARIA MOJINER.

Protektor: EXCMO. AYUNTAMIENTO DE EL BURGEO DE EBRRO
 Dirección: Calle Mayor, 107,
 El Burgo de Ebro, 50730-Zaragoza.
 Plano: PLANTA SECUNDA,
 INSTALACION DE ALUMBRADO.

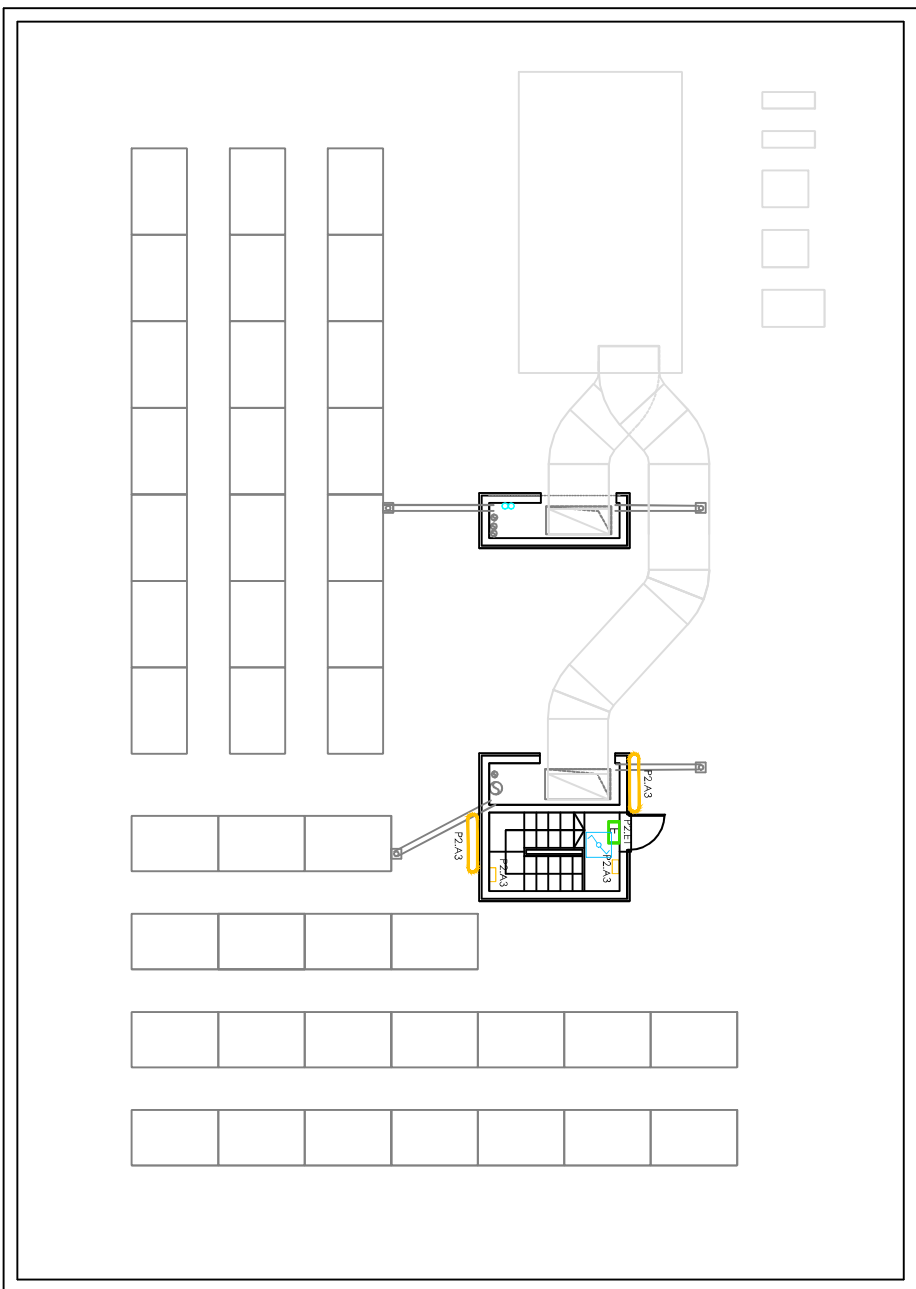
Código: AVB16FTI Fecha: 10-2023
 Número: 0403 Versión: 02 Escala: 1/100
 Ingeniero Técnico Industrial
 Colegiado Nº 1



inter

ENGINEERING
 ARCHITECTURE

Al servicio de la empresa
INTER Ingeniería y Arquitectura, S.L
 San Clemente, 25 PtoID
 50001-Zaragoza, Spain
 info@interingenieros.com
 T. +34 876 168 066



ELEMENTOS	
	E01-LUMINARIA EMERGENCIA AERUZ s:15x90 l:h:60 lm IP44
	E02-LUMINARIA EMERGENCIA AERUZ s:15:150 l:h:150 lm IP44
	E03-LUMINARIA EMERGENCIA ESTANCA AERUZ s:15:150 l:h:150 lm IP66
	E04-LUMINARIA EMERGENCIA AERUZ s:15:150 l:h:150 lm IP44 PERMANENTE
	E05-LUMINARIA EMERGENCIA NORMALUX U:300 300 lm IP65 IK10
	INTERUPTOR ESTANCO 10A
	INTERUPTOR 10A
	INTERUPTOR ESTANCO CONMUTADO 10A
	PULSADOR DALI
	PULSADOR ASES 10A
	DETECTOR DE MOVIMIENTO Y LUMINOSIDAD DALI
	DETECTOR DE PRESENCIA
	I01-LUMINARIA LED 60x60, NORMALIT D34DG98 LUTERNA AVANT 5,140lm, 38W, 4000K, UGR19 IP54
	I02-LUMINARIA LED 60x60, NORMALIT D34DG98 LUTERNA AVANT 4,555 lm, 39W, 4000K, UGR19 IP54
	I03-LUMINARIA LED 60x60, NORMALIT D34G87 LUTERNA AVANT 3,890 lm, 29W, 4000K, UGR19 IP54
	I04-LUMINARIA LED 60x60, NORMALIT D34DG98 LUTERNA AVANT 3,410 lm, 26W, 4000K, UGR19 IP54
	I05-LUMINARIA LINEAL ESTANCA NORMALIT DUSH-HERMETIC LINE 6,500 lm, 48W, IP66
	I06-LUMINARIA LED DOWNLIGHT NORMALIT R045TB RPO R 200 lm, 4000K 6,4W, IP54, a83
	I07-LUMINARIA LED DOWNLIGHT NORMALIT EHX148 HA11NIN1 1,500 lm, 4000K, 14,3W, IP54, a155
	I08-LUMINARIA LED DOWNLIGHT NORMALIT EHX148 HA11R LOW 1,600 lm, 4000K, 14,3W, IP54, a230
	I09-LUMINARIA LED COMBARBO ART250 U111610N1 1,555 lm, 4000K, 20W, IP54
	I10-LUMINARIA LED COMBARBO DODO 100 U114303WV 350 lm, 4000K, 8W, IP54
	I11-LUMINARIA LED COMBARBO LAB U124010 ROSS 330 1,842 lm, 25W, IP54, a330

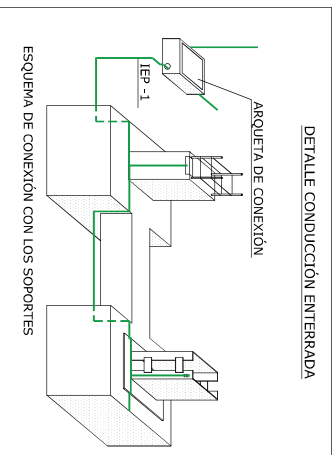
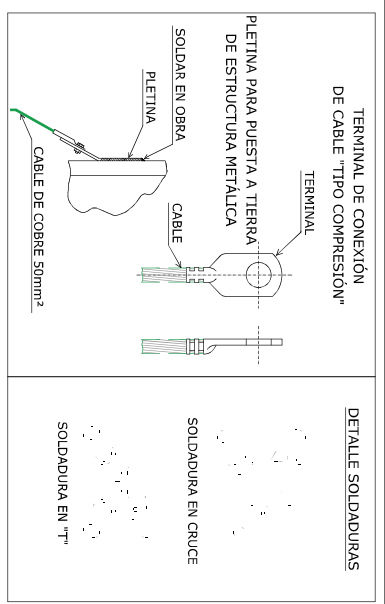
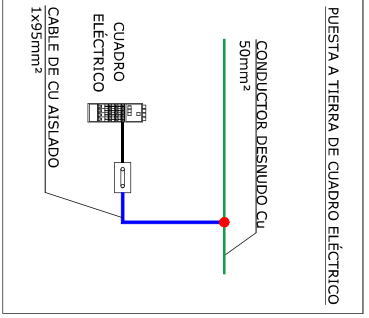
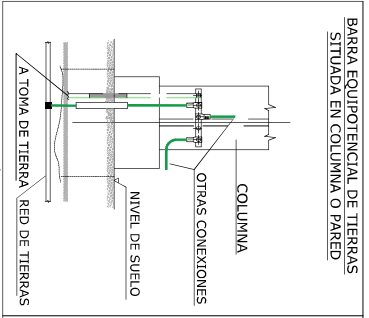
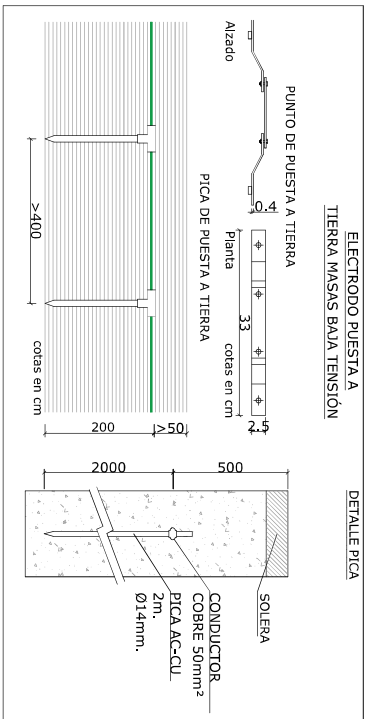
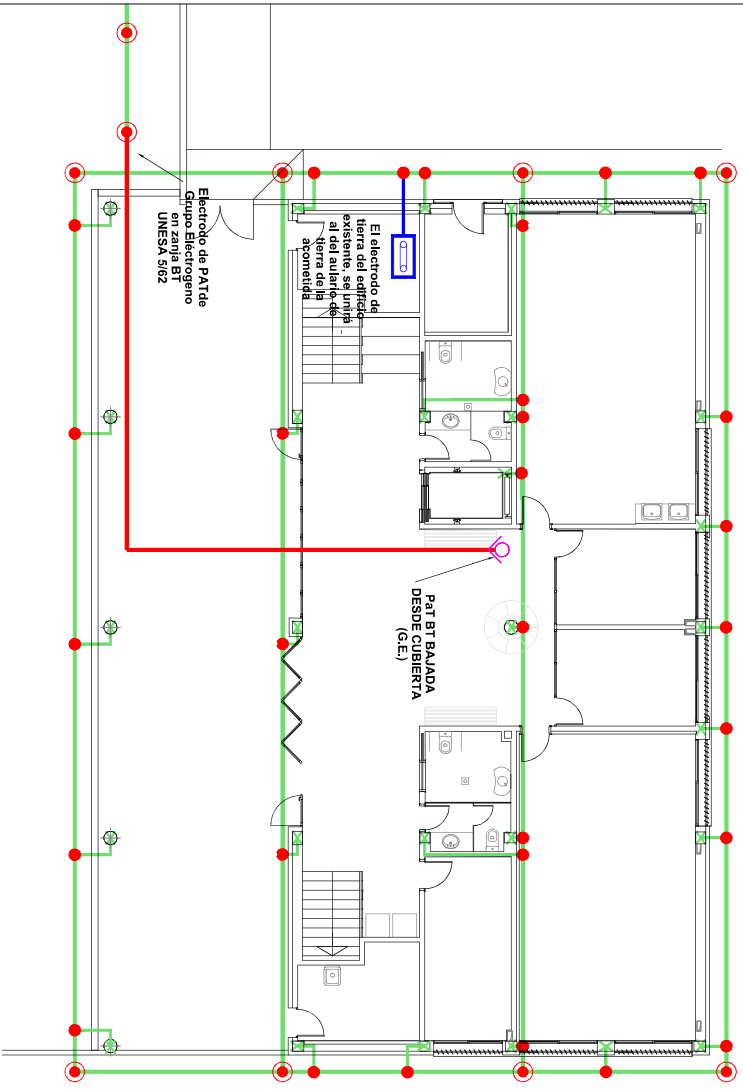
PROYECTO DE IBI Y GENERACION FV PARA AUJARO DE ESO DEL COLEGIO MARIA MOINER.

Financiot: EXCMO. AYUNTAMIENTO DE EL BURGO DE ERRO
 Direccion: Calle Mayor, 107,
 El Burgo de Ebro, 50730-Zaragoza.
 Plano: PLANTA CUBIERTA.
 INSTALACION DE ALUMBRADO.

Código: AVB16FT Fecha: 10-2023
 Número: 0404 Versión: 02 Escido: 1/100
 Ingeniero Técnico Industrial
 Colegiado Nº



Al servicio de la empresa
INTEK Ingeniería y Arquitectura, S.L.
 San Clemente, 25 PtoID
 50001-Zaragoza, Spain
 info@intekingenieria.com
 T. +34 876 168 066



LEYENDA	
	CABLE DESNUDO DE COBRE 50 mm ²
	CABLE DESNUDO DE COBRE 95 mm ²
	CABLE AISLADO E21 0,6/1kV 95mm ² Cu
	SOLDADURA ALUMINOTERMICA
	PICA DE ACERO COBRIZADO Ø14mm L=2m
	CONEXIÓN DE ESTRUCTURA A RED GENERAL DE P.A.T.
	SALIDA A FUENTE COMPROBACIÓN DE RESISTENCIA
	PARABRAYOS DE CEBADO. RADIO ACCIÓN 100 m NIVEL III. INSTALADO SOBRE MASILL. DE 6 m EN CUBIERTA.
	ARQUETA DE REGISTRO CON REGLERA EQUIPOTENCIAL
	Pat B1 BAJADA DESDE CUBIERTA

- NOTAS:**
- LA RED DE TIERRAS SE UNIRÁ A LA DEL EDIFICIO EXISTENTE.
 - LA UNIÓN DEL CABLE DE TIERRA CON LA ARMADURA DE LA CIMENTACIÓN SE REALIZARÁ MEDIANTE SOLDADURA ALUMINOTERMICA.
 - LA RED ENTERRADA SE INSTALARÁ A UNA PROFUNDIDAD MÍNIMA DE 50 cm RESPECTO A LA COJA DE SUELO TERMINADO.
 - LA RESISTENCIA A TIERRA DEL ELECTRODO DE BAJA TENSION SERÁ DE RT 10 Ω. PARA ELLO SE PODRÁ AMPLIAR LAS MALLAS O EL NUMERO DE PICAS, SI FUERE NECESARIO.

PROYECTO DE IEBT Y GENERACIÓN PV PARA AULARIO DE ECO DEL COLEGIO MARIA MOJIBER.

Promotor: EXCMO. AYUNTAMIENTO DE EL BURGEO DE EBRO

Dirección: Calle Mayor, 107.
El Burgo de Ebro, 50730-Zaragoza.

Plano: PLANTA BAJA.
RED DE TIERRAS Y DETALLES.

Código: AYB16P81 Fecha: 10-2023

Número: 05 Versión: 02 Escala: 1/150

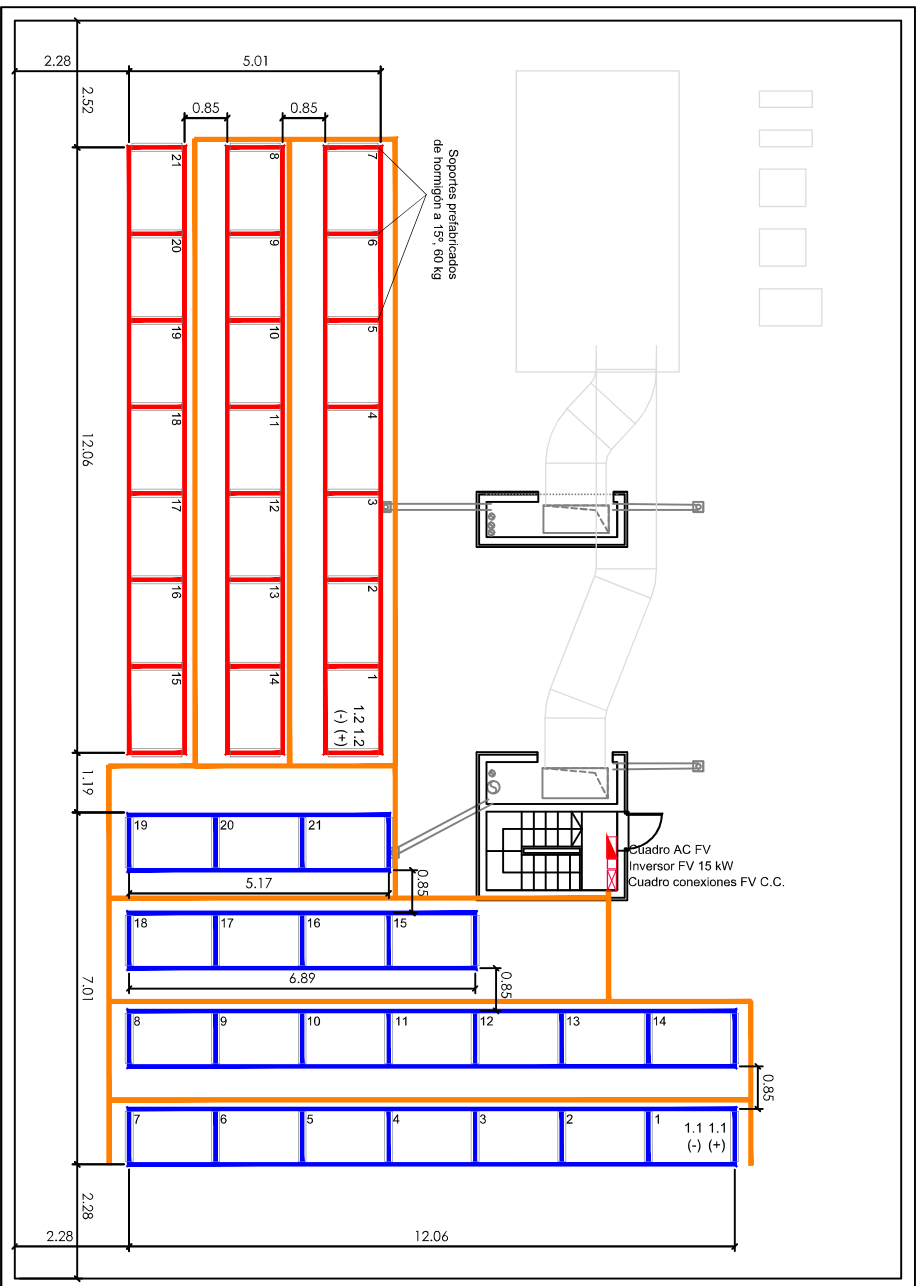
Ingeniero Técnico Industrial Colegiado N

in ter
ENGINEERING ARCHITECTURE

Inteligentia.com

Intelligentia.com

San Clemente, 25 Póld
50001-Zaragoza-Spain
T. +34 876 168 066



LEYENDA INSTALACION FOTVOLTAICA

	CUADRO A.C. FV
	CUADRO DE CONEXIONES FV DE C.C.
	BANDEJA DE PVC PERFORADA CON TAPA 200x60 mm
	PANEL FOTVOLTAICO 420 Wp (2 SERIES SEGUN COLORES)
	SERIE FOTVOLTAICA
1,1 1,1	X (Nº DE INVERSOR) X (Nº DE SERIES)
(+) (-)	ESTRUCTURA Y LÁTIRE DE HORMIGÓN DE 15º DE INCLINACIÓN Y 60 kg DE PESO

PROYECTO DE IBT Y GENERACIÓN FV PARA AUJARO DE ESO DEL COLEGIO MARÍA MOLINER.

Financiador: EXCMO. AYUNTAMIENTO DE EL BURGO DE ERRO
 Dirección: Calle Mayor, 107,
 El Burgo de Ebro, 50730-Zaragoza.
 Plano: PLANTA CUBIERTA,
 INSTALACION FOTVOLTAICA.

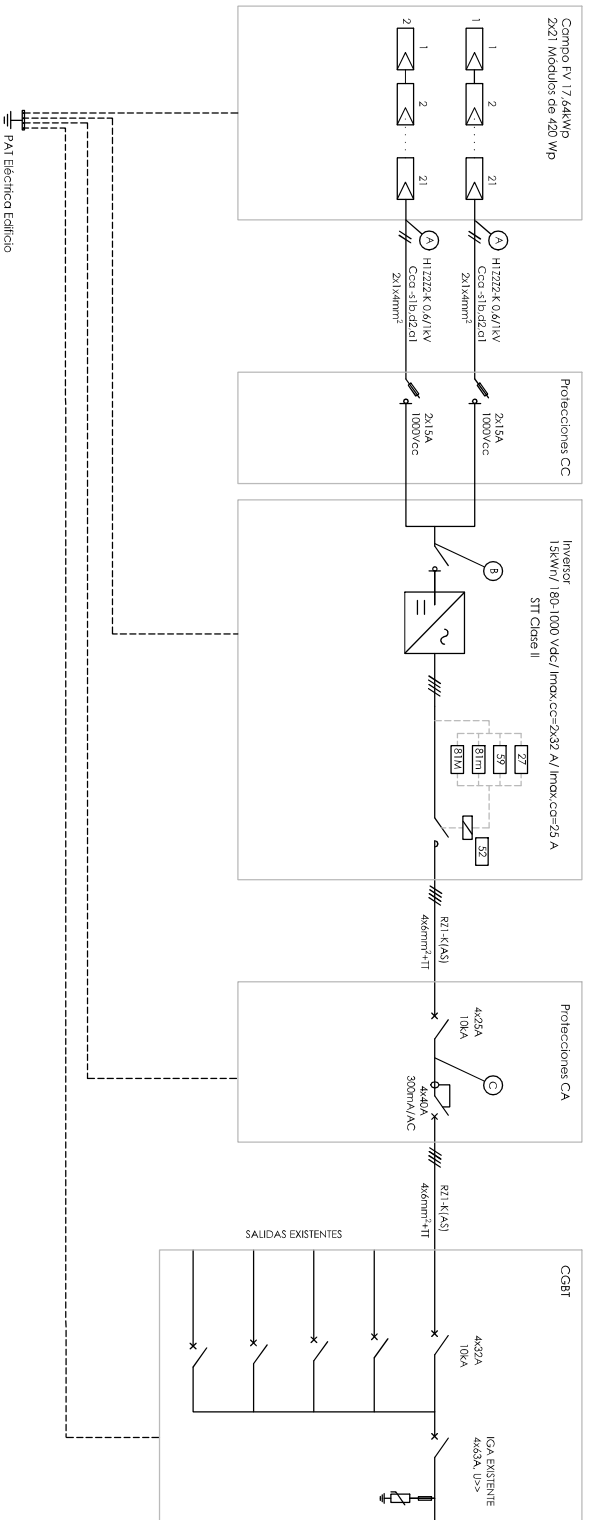
Código: AVB16FTI Fecha: 10-2023
 Número: 06.01 Versión: 02 Escala: 1/100
 Ingeniero Técnico Industrial
 Colegiado Nº



inter
 ENGINEERING
 ARCHITECTURE

Al servicio de la empresa
INTER Ingeniería y Arquitectura, S.L.
 San Clemente, 25. Pto ID
 50001 - Zaragoza - Spain
 info@interingenieria.com
 T. +34 876 168 066

ESQUEMA UNIFILAR



PUNTO	TENSIÓN	INTENSIDAD
A	600 Vcc	12,92 Acc
B	600 Vcc	25,84 Acc
C	3x230/400 Vca	21,65 Aca

NOTAS:
Resistencia de aislamiento > 500kΩ

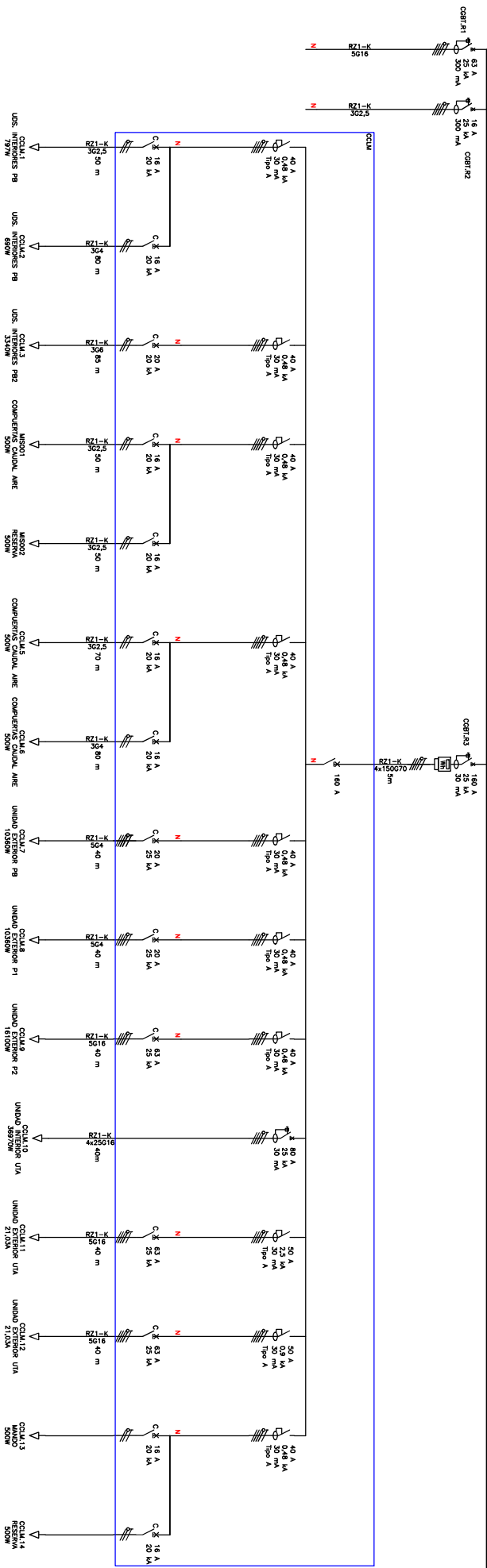
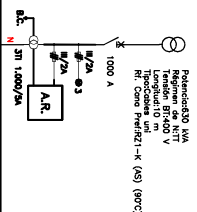
PROYECTO DE IERT Y GENERACIÓN PV PARA AUJARIO DE ESO DEL COLEGIO MARÍA MOLINER.

Financiador: EXCMO. AYUNTAMIENTO DE EL BURGEO DE EBRRO
 Dirección: Calle Mayor, 107,
 El Burgo de Ebro, 50730-Zaragoza.
 Plano: INSTALACION FOTOVOLTAICA.
 ESQUEMA UNIFILAR

Código: AVB16FBI
 Número: 06.02
 Fecha: 10-2023
 Versión: 01
 Escala: 5/E
 Ingeniero Técnico Industrial
 Colegiado Nº



Al servicio de la empresa
INTER Ingeniería y Arquitectura, S.L.
 San Clemente, 25 PtoID
 50001 - Zaragoza - Spain
 info@interingenieria.com
 T. +34 876 168 066



LEYENDA

	INTERRUPCIÓN EN CASO DE FUEGO		CONTROL DE ENERGÍA
	INTERRUPCIÓN MANUAL		ANÁLISIS DE REDES
	INTERRUPCIÓN AUTOMÁTICA CON RELE DIFERENCIAL ASOCIADO		LAMPARA DE REGULACIÓN
	INTERRUPCIÓN AUTOMÁTICA MONITORIZADO		TRANSFORMADOR DE INTENSIDAD 100V/2A (3 UNIDADES)
	TELECONTROL		DESCONEXIÓN DE SERVICIO
	BARRA DE BARRAS		

PROYECTO DE IBT Y GENERACIÓN FV PARA AULARIO DE ESO DEL COLEGIO MARIA MOLINER.

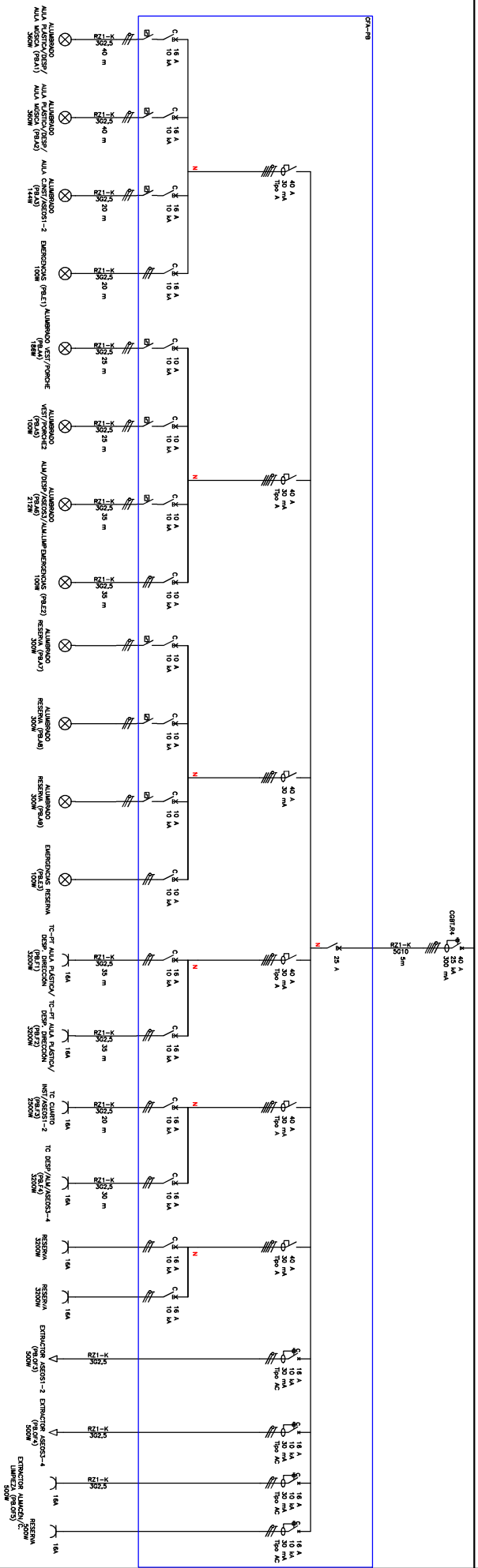
Promotor: EXCMO. AYUNTAMIENTO DE EL BURGOS DE EBRRO
 Dirección: Calle Mayor, 107
 El Burgo de Ebro, 50730-Zaragoza.
 Plano: ESQUEMAS UNIFILARES

Código: AV816F8T Fecha: 10-2023
 Número: 07.01 Versión: 01 Escala: S/E

Ingeniero Técnico Industrial
 Colegiado Nº



Al servicio de la empresa
INTER Ingeniería y Arquitectura, S.L
 San Clemente, 25 Pº 1º D
 50001 - Zaragoza - Spain
 info@interingenieria.com
 T. +34 876 168 066



LEYENDA

	INTERRUPTOR DE CABLE		CONTADOR DE ENERGIA
	INTERRUPTOR DIFERENCIAL		PANEL DE REDES
	INTERRUPTOR AUTOMATICO CON MAGNETOTERMICO ASOCIADO		LAMPARA DE SEÑALIZACION
	INTERRUPTOR AUTOMATICO MAGNETOTERMICO		TRANSFORMADOR DE POTENCIA 230V/24 (3 bobinados)
	ALUMBRADO		DESCONEXION DE TENSION
			CS- sistema de tierra

PROYECTO DE IERT Y GENERACION PV PARA AUARARIO DE ESO DEL COLEGIO MARIA MOLINER.

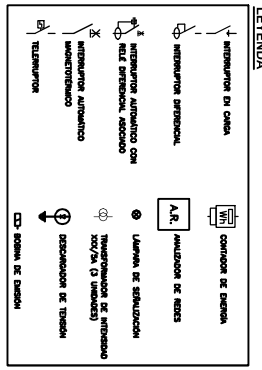
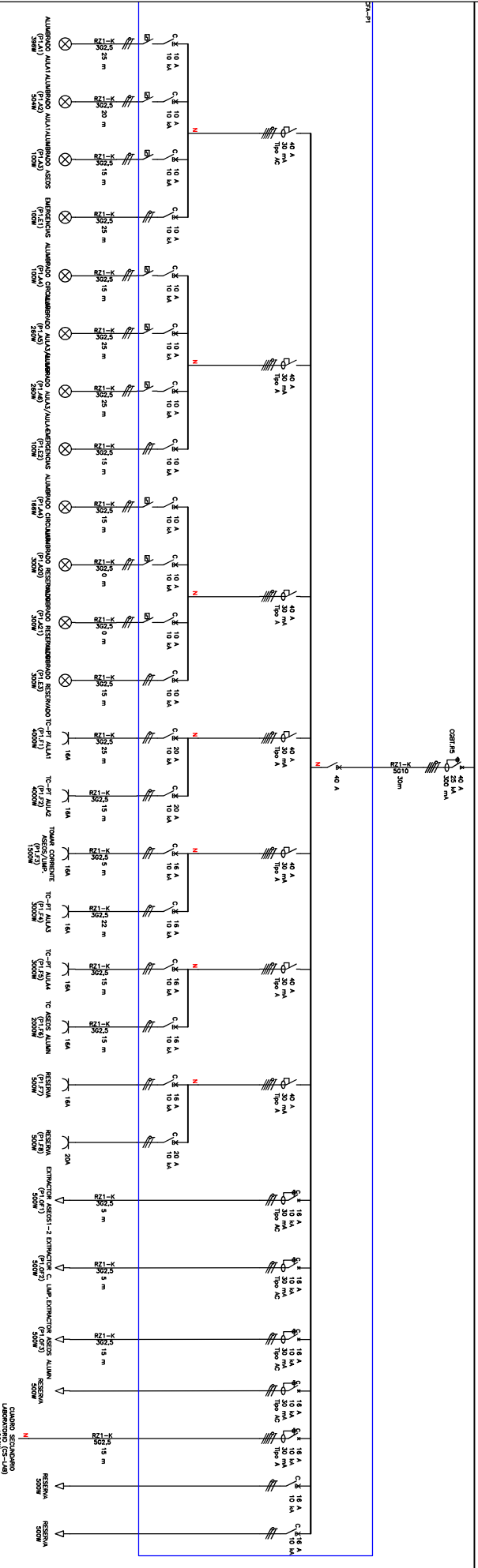
Patronato: EXCMO. AYUNTAMIENTO DE EL BURGEO DE EBRRO
 Dirección: Calle Mayor, 107.
 El Burgo de Ebro, 50730-Zaragoza.
 Plano: ESQUEMAS UNIFILARES

Código: AVB16FBT
 Número: 07.02
 Fecha: 10-2023
 Versión: 01
 Escala: 5/E

Ingeniero Técnico Industrial
 Colegiado N.º



Al servicio de la empresa
INTER Ingeniería y Arquitectura, S.L.
 San Clemente, 25. Pto ID
 50001 - Zaragoza - Spain
 info@interingenieria.com
 T. +34 876 168 066



PROYECTO DE IERT Y GENERACIÓN FV PARA AULARIO DE ESO DEL COLEGIO MARÍA MOJNER.

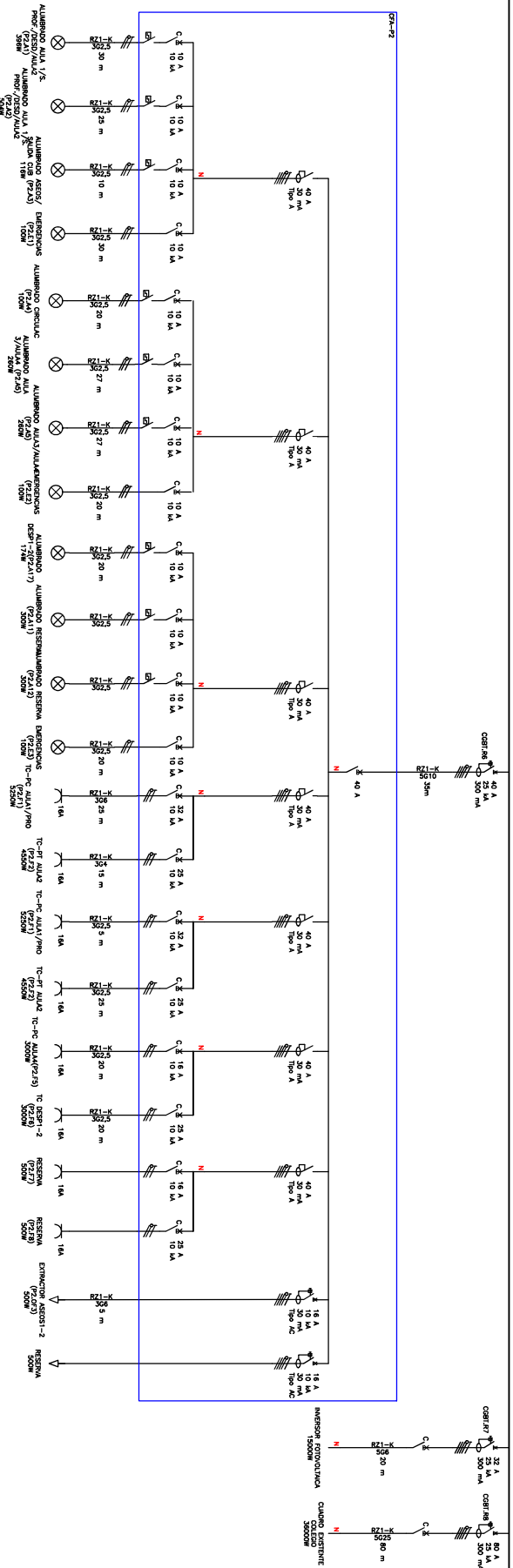
Proyector: EXCMO. AYUNTAMIENTO DE EL BURGEO DE ERNO
 Dirección: Calle Mayor, 107,
 El Burgo de Ebro, 50730-Zaragoza.
 Plano: ESQUEMAS UNIFILARES

Código: AV816F8T Fecha: 10-2023
 Número: 07.03 Versión: 01 Escala: S/E

Ingeniero Técnico Industrial
 Colegiado Nº



Al servicio de la empresa
INTER Ingeniería y Arquitectura, S.L
 San Clemente, 25. Pald
 50001 - Zaragoza, Spain
 info@interingenieria.com
 T. +34 876 168 066



LEYENDA

	INTERRUPCIÓN DE ENERGÍA		COMPUERTA DE ENERGÍA
	INTERRUPCIÓN DE ENERGÍA CON ALARMA		PANEL DE BUSES
	LÍNEA DE SEÑALIZACIÓN		TRANSFORMADOR DE POTENCIA
	INTERRUPTOR AUTOMÁTICO		SEPARACIÓN DE TENSIÓN
	TABLERO		SEÑAL DE TENSIÓN

PROYECTO DE IBT Y GENERACIÓN FV PARA ALVARIO DE ESO DEL COLEGIO MARÍA MOLINER.

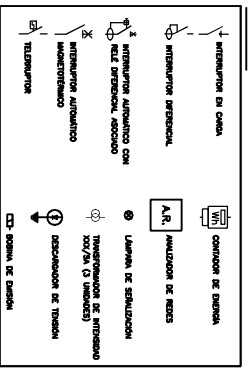
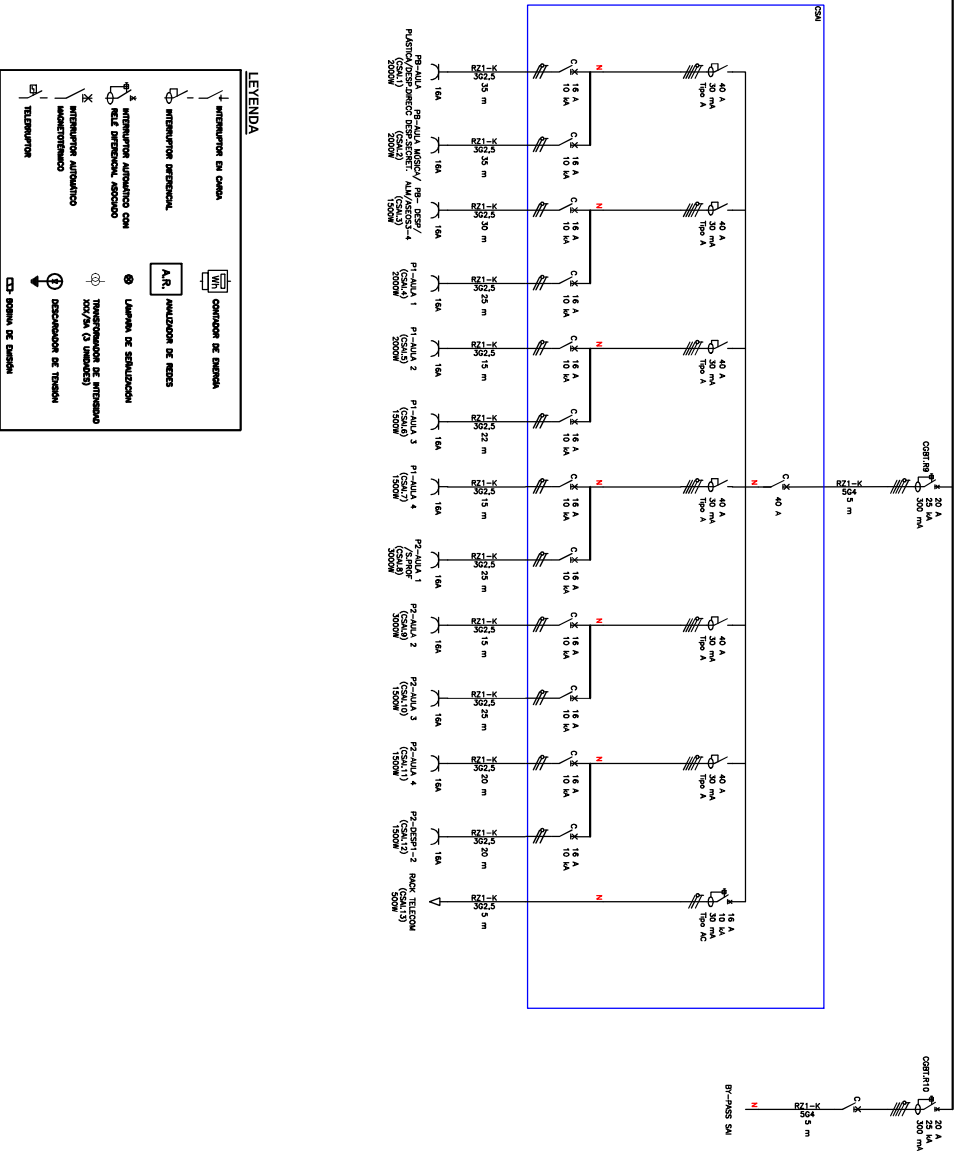
Proyecto: EXCMO. AYUNTAMIENTO DE EL BURGO DE ERNO
 Dirección: Calle Mayor, 107
 El Burgo de Ebro, 50730-Zaragoza.
 Plano: ESQUEMAS UNIFILARES

Código: AV816F8T Fecha: 10-2023
 Número: 07.04 Versión: 01 Escala: S/E

Ingeniero Técnico Industrial
 Colegiado Nº



Al servicio de la empresa
INTER Ingeniería y Arquitectura, S.L
 San Clemente, 25 Pº 1º D
 50001 - Zaragoza - Spain
 info@interingenieria.com
 T. +34 876 168 066



PROYECTO DE IERT Y GENERACION FV PARA AULARIO DE ESO DEL COLEGIO MARIA MOLINER.

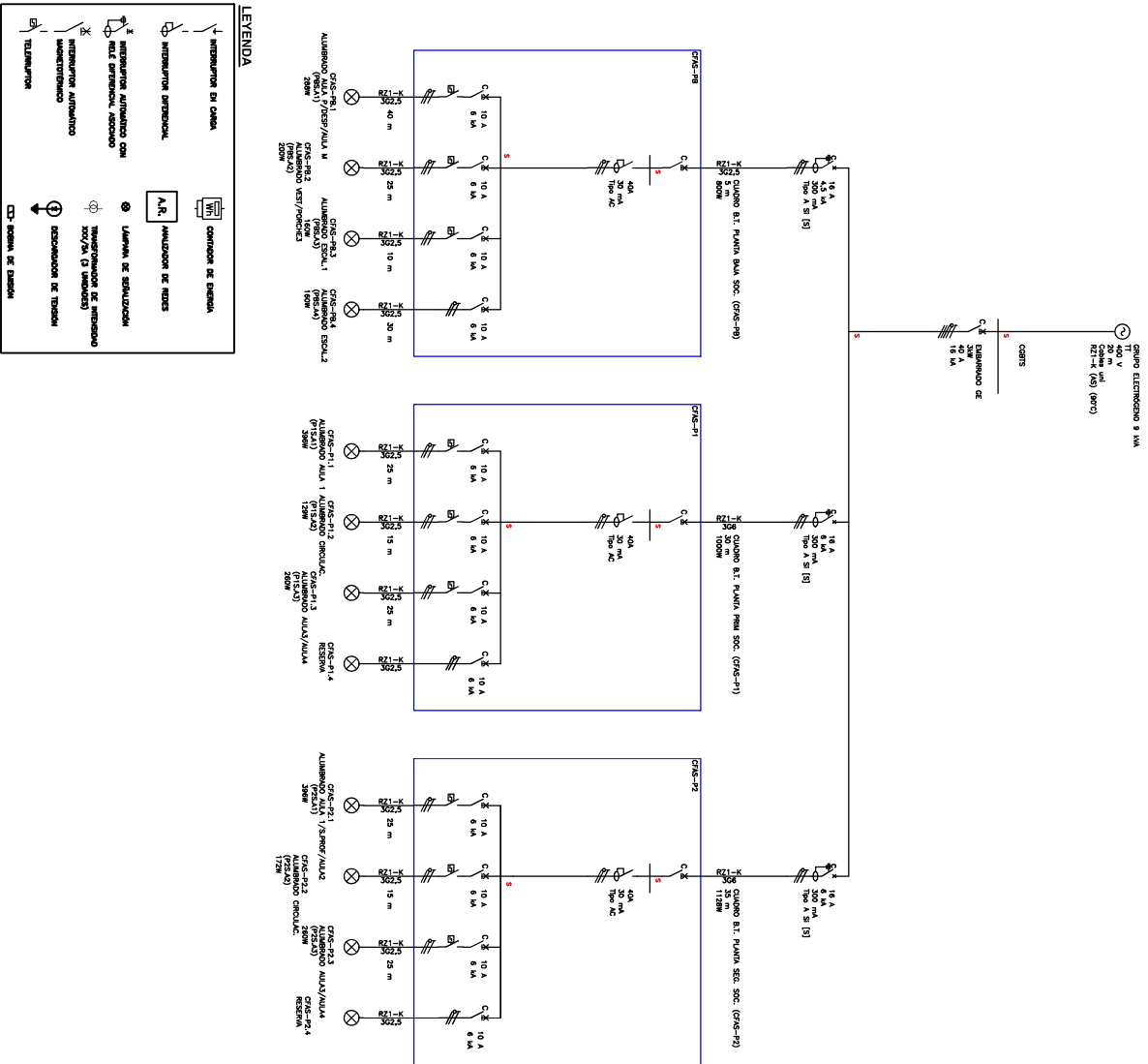
Promotor: EXCMO. AYUNTAMIENTO DE EL BURGEO DE ERNO
 Dirección: Calle Mayor, 107,
 El Burgo de Ebro, 50730-Zaragoza.
 Plano: ESQUEMAS UNIFILARES

Código: AV816F8T Fecha: 10-2023
 Número: 07.05 Versión: 01 Esclido: S/E

Ingeniero Técnico Industrial
 Colegiado N°



Al servicio de la empresa
INTER Ingeniería y Arquitectura, S.L.
 San Clemente, 25. Prald
 50001 - Zaragoza, Spain
 info@interingenieria.com
 T. +34 876 168 066



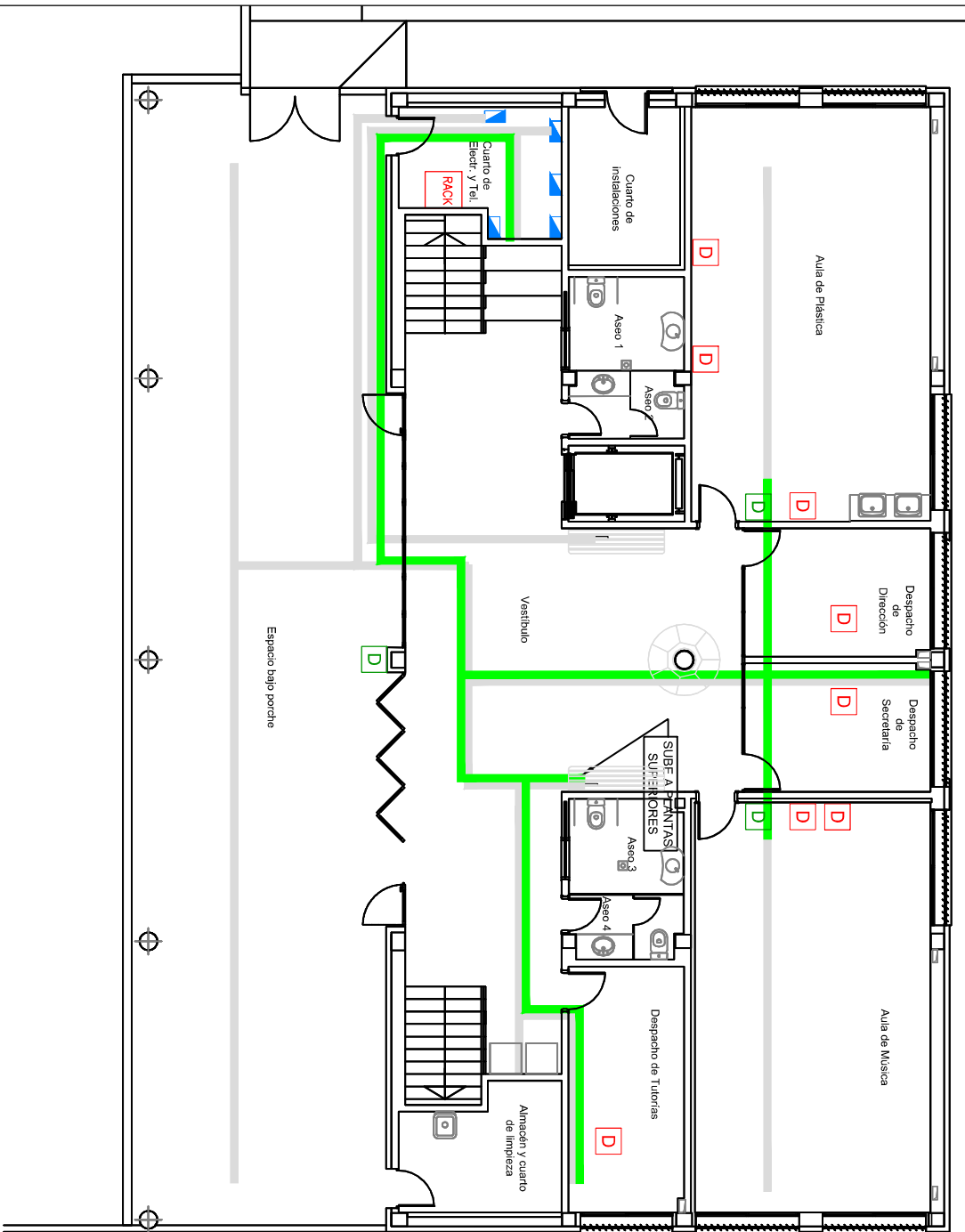
PROYECTO DE IBT Y GENERACION PV PARA AUJARO DE ESO DEL COLEGIO MARIA MOLINER.

Promotor: EXCMO. AYUNTAMIENTO DE EL BURGO DE EBRO
 Dirección: Calle Mayor, 107.
 El Burgo de Ebro, 50730-Zaragoza.
 Plano: ESQUEMAS UNIFILARES

Código: AV816F8T Fecha: 10-2023
 Número: 07.06 Versión: 01 Escala: S/E
 Ingeniero Técnico Industrial
 Colegiado N



Al servicio de la empresa
INTER Ingeniería y Arquitectura, S.L
 San Clemente, 25 Pº 1º D
 50001 - Zaragoza - Spain
interingenieria.com
 info@interingenieria.com
 T. +34 876 148 066



ELEMENTOS	
D	TOMA DE DATOS CON 1 ud. RJ45
D	TOMA DE DATOS CON 2 ud. RJ45
D	TOMA DE DATOS PARA WIFI CON 1 ud. RJ45 (req) EN FALSO TECHO
VD	CAJA DE MECANISMOS VOZ / DATOS CON 1 TOMA RJ45 H=1,5m.
—	BANDEJA TELECOMUNICACIONES
—	BANDEJA INSTALACIONES ELECTRICAS S.T.



inter
ENGINEERING
+ ARCHITECTURE

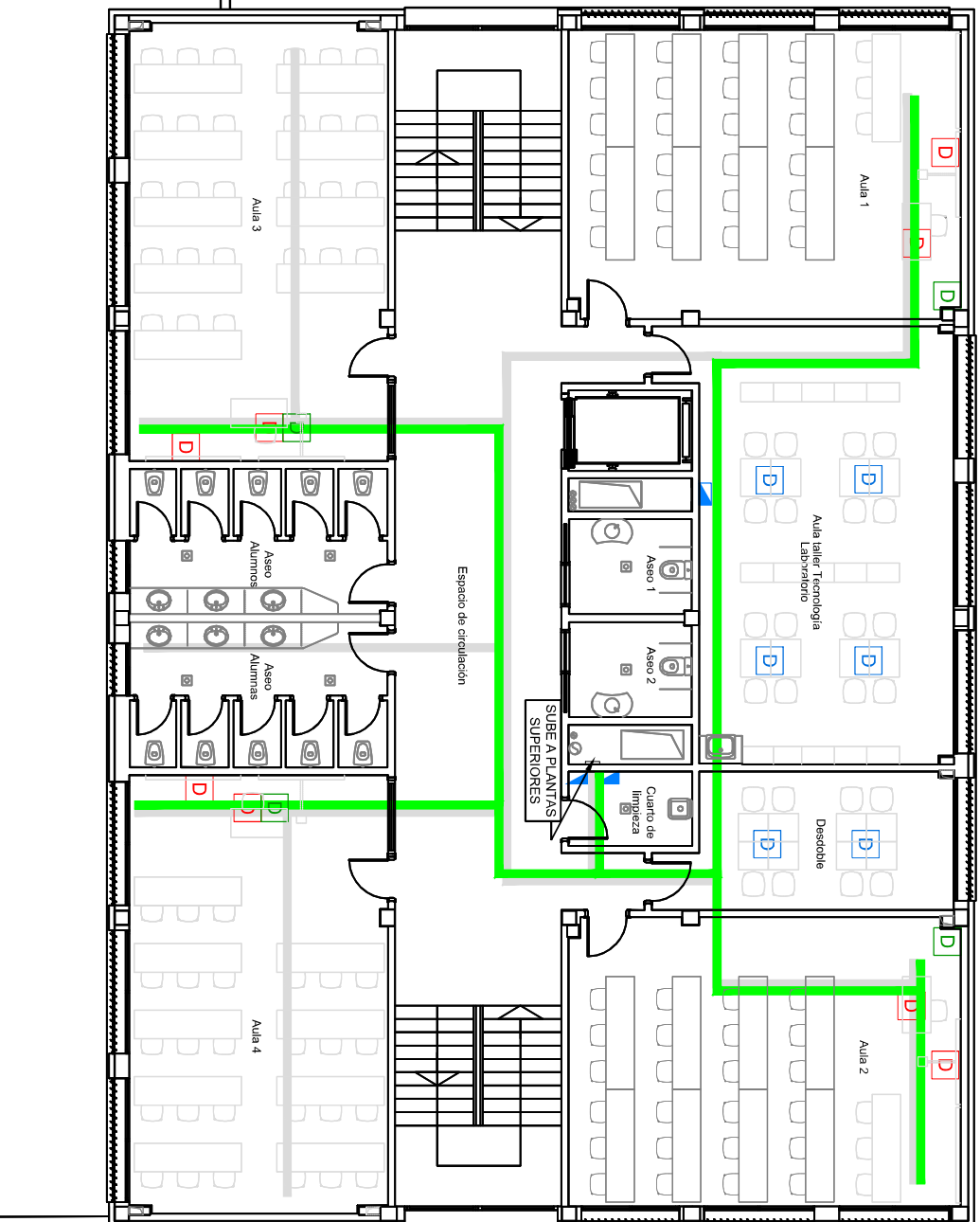
Código: AYB14FBT Versión: 02 Fecha: 10/2023
 Número: 08.01 Escala: 1/100

Ingeniero Técnico Industrial
 Colegiado Nº

PROYECTO DE IBI Y GENERACION PV PARA AUARIO DE ESO DEL COLEGIO MARIA MOLINER.

Promotor: EXCMO. AYUNTAMIENTO DE EL BURGEO DE EBRO
 Dirección: Calle Mayor, 107
 El Burgo de Ebro, 50730-Zaragoza.
 Plano: PLANTA BAJA TELECOMUNICACIONES.

Al servicio de la empresa
INTER Ingeniería y Arquitectura, S.L.
 Sanelmente, 25, PtaLD
 50001-Zaragoza-Spain
 info@interingenieria.com
 interingenieria.com
 T. +34 876 168 086



ELEMENTOS	
D	TOMA DE DATOS CON 1 ud. RJ45
D	TOMA DE DATOS CON 2 ud. RJ45
D	TOMA DE DATOS PARA WIFI CON 1 ud. RJ45 (PREJ EN FALSO TECHO)
V/D	CAJA DE MECANISMOS VOZ / DATOS CON 1 TOMA RJ45 H=1.5m.
—	BANDEJA TELECOMUNICACIONES
—	BANDEJA INSTALACIONES ELECTRICAS B.I.

PROYECTO DE I&DT Y GENERACION PV PARA AUJARO DE ESO DEL COLEGIO MARIA MOLINER.

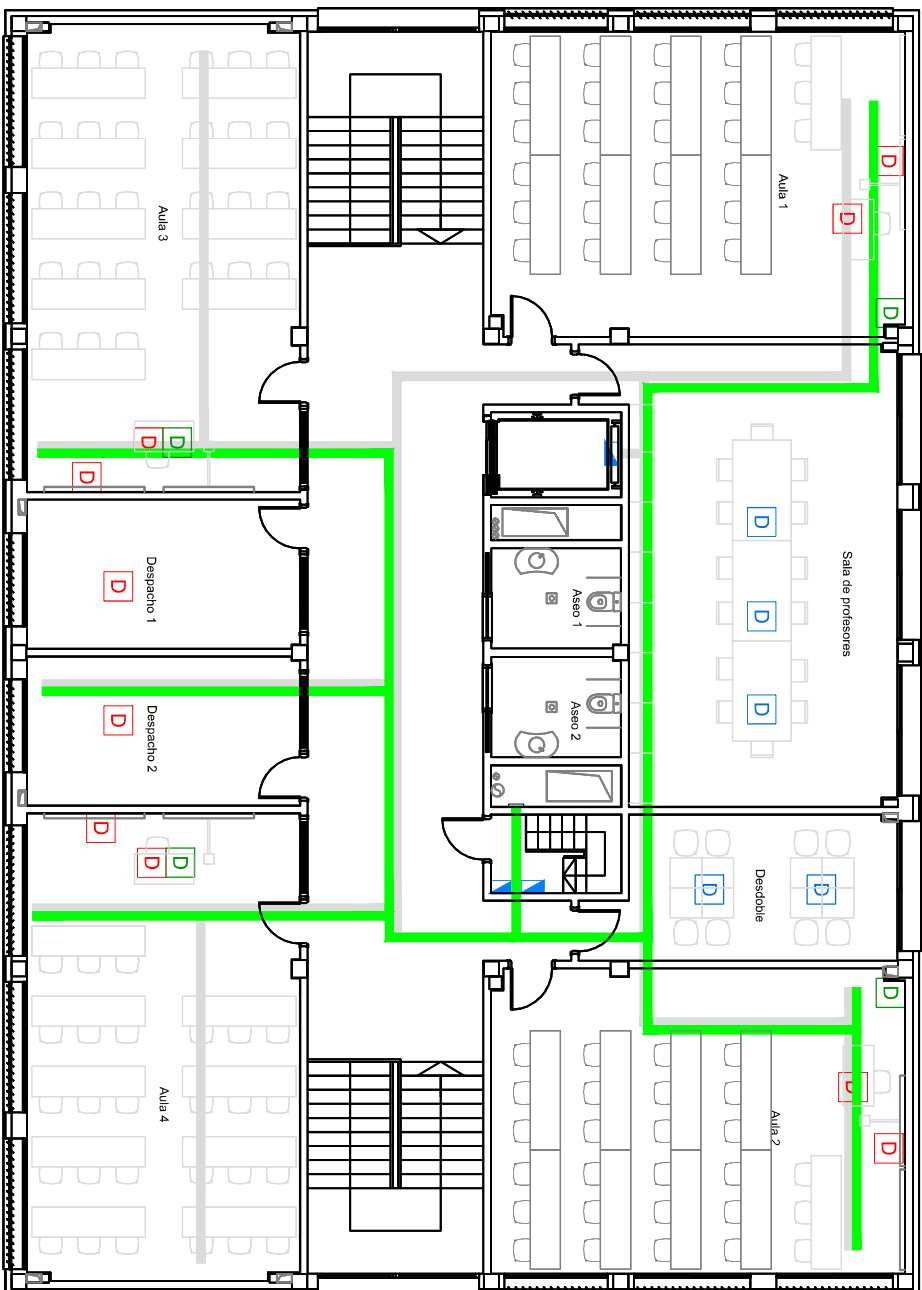
Promotor: EXCMO. AYUNTAMIENTO DE EL BURGO DE ERRO
 Dirección: Calle Mayor, 107,
 El Burgo de Ebro, 50730-Zaragoza.
 Plano: PLANTA PRIMERA,
 TELECOMUNICACIONES.

Código: AVB16FBI Fecha: 10-2023
 Número: 08.02 Versión: 02 Esclad: 1/100

Ingeniero Técnico Industrial
 Colegiado Nº °



Al servicio de la empresa
INTER Ingeniería y Arquitectura, S.L.
 Saneliente, 25 PtoID
 50001 - Zaragoza, Spain
 info@interingenieria.com
 1. +34 876 168 066



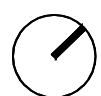
ELEMENTOS	
	TOMA DE DATOS CON 1 ud. RJ45
	TOMA DE DATOS CON 2 ud. RJ45
	TOMA DE DATOS PARA WIFI CON 1 ud. RJ45 (PREJ EN FALSO TECHO)
	CAJA DE MECANISMOS VOZ / DATOS CON 1 TOMA RJ45 H=1.5m.
	BANDEJA TELECOMUNICACIONES
	BANDEJA INSTALACIONES ELECTRICAS 8.1.

PROYECTO DE IERT Y GENERACION PV PARA AUARIO DE ESO DEL COLEGIO MARIA MOLINER.

Promotor: EXCMO. AYUNTAMIENTO DE EL BURGO DE ERRO
 Dirección: Calle Mayor, 107,
 El Burgo de Erro, 50730-Zaragoza.
 Plano: PLANTA SEGUNDA,
 TELECOMUNICACIONES.

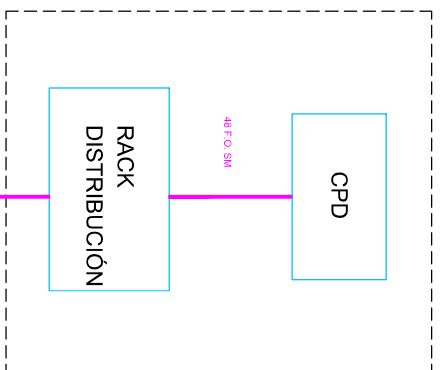
Código: AVB16FTI Versión: 02 Fecha: 10-2023
 Número: 08.03 Escala: 1/100

Ingeniero Técnico Industrial
 Colegiado Nº

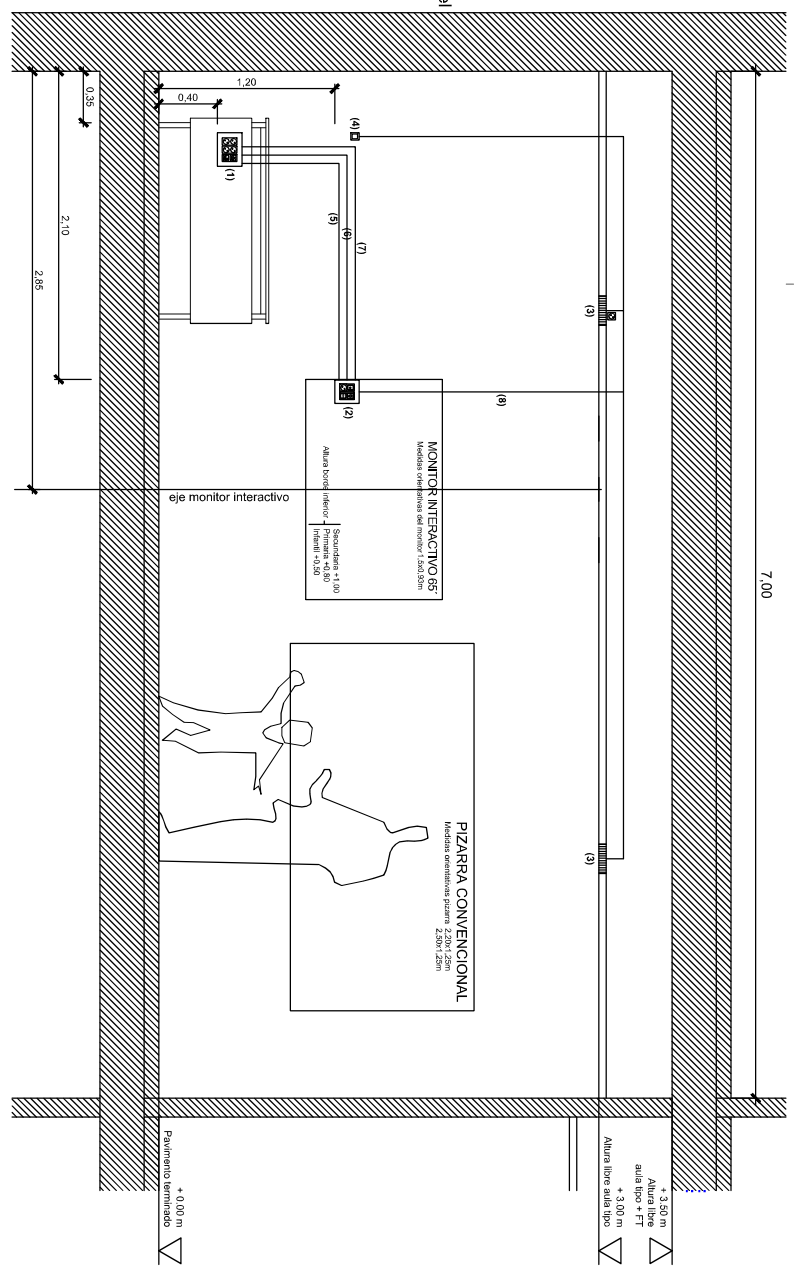
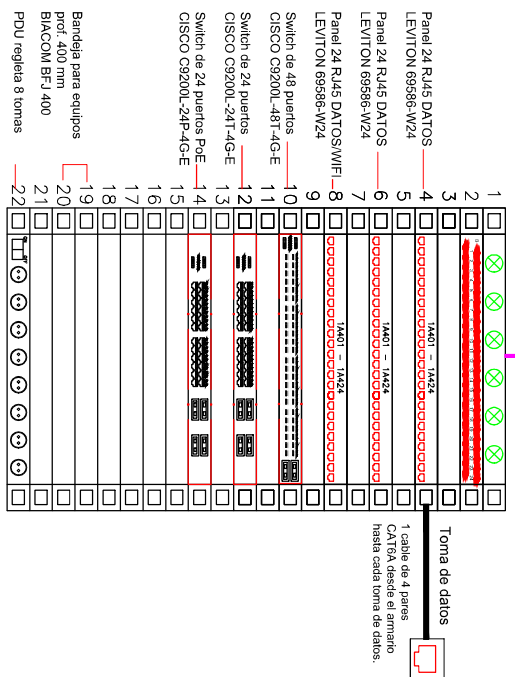


in ter
 ENGINEERING
 ARCHITECTURE

Al servicio de la empresa
INTEr Ingeniería y Arquitectura, S.L.
 San Clemente, 25. PtoID
 50001 - Zaragoza, Spain
 info@interingenieria.com
 T. +34 876 168 066

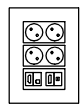


Forma parte de la instalación actual del colegio existente



MECANISMOS

- (1) CALA AV PRINCIPAL a +0.00 m de pavimento a +0.35 m de fiada
- (2) CALA AV SECUNDARIA MONITOR INTERACTIVO a +1.20 m de fiada
- (3) ALTAVOCES ACTIVOS (AUTOAMPLIFICADOS) 2 unidades distribuidos en falso techo dirigidos hacia la sala o en pared. Con toma de alimentación en al menos uno de ellos.
- (4) INTERRUPTOR DE ENCENDIDO/APAGADO DE ALTAVOCES CABLEADO
- (5) CABLE USB AUTOAMPLIFICADO, CON AMPLIFICADOR EN EL LADO DEL MONITOR INTERACTIVO, CONEXION CALA PRINCIPAL CON SECUNDARIA.
- (6) CABLE HDMI 2.0 O SUPERIOR CONEXION CALA PRINCIPAL CON SECUNDARIA
- (7) CABLE DISPLAYPORT 1.2 O SUPERIOR CONEXION CALA PRINCIPAL CON SECUNDARIA
- (8) CABLE AUDIO 2+1 PARA CONEXION CON LOS ALTAVOCES EN FALSO TECHO O EN PARED



- (1) CALA AV PRINCIPAL
 - 4 tomas de corriente tipo Schuko 16 A con protección infantil
 - 1 toma de red RJ45 UTP categoría 6A o superior
 - 1 módulo USB 2.0 o superior (activo), con conector tipo A (en cara exterior de la caja) y tipo B (en cara interior de la caja)
 - 1 conector HDMI 2.0 o superior
 - 1 conector DisplayPort 1.2 o superior



- (2) CALA AV SECUNDARIA MONITOR INTERACTIVO
 - 1 toma de corriente tipo Schuko 16 A con protección infantil
 - 1 toma de red RJ45 UTP categoría 6A o superior
 - 1 módulo USB 2.0 o superior (activo), con conector tipo A (en cara exterior de la caja) y tipo B (en cara interior de la caja)
 - 1 conector MiniJack
 - 1 salida de cable HDMI 2.0 o superior, enrollado, con 2 metros de longitud a partir de caja AV Secundaria, para conectar directamente al monitor interactivo
 - 1 salida de cable DisplayPort 1.2 o superior, enrollado, con 2 metros de longitud a partir de la caja AV Secundaria, para conectar directamente al monitor interactivo.

PROYECTO DE IBI Y GENERACION PV PARA AUARIO DE ESO DEL COLEGIO MARIA MOLINER.

Proyecto: EXCMO. AYUNTAMIENTO DE EL BURGEO DE ERRO
 Dirección: Calle Mayor, 107.
 El Burgo de Ebro, 50730-Zaragoza.
 Pínon: DEFALLES
 TELECOMUNICACIONES.

Código: AVB16FBI
 Número: 08.04
 Fecha: 10-2023
 Versión: 02
 Escala: 1/100
 Ingeniero Técnico Industrial
 Colegiado Nº: _____



Al servicio de la empresa
INTER Ingeniería y Arquitectura, S.L
 Sardeniente, 25. Píno D
 50001 - Zaragoza, Spain
 info@interingenieria.com
 T. +34 876 168 066